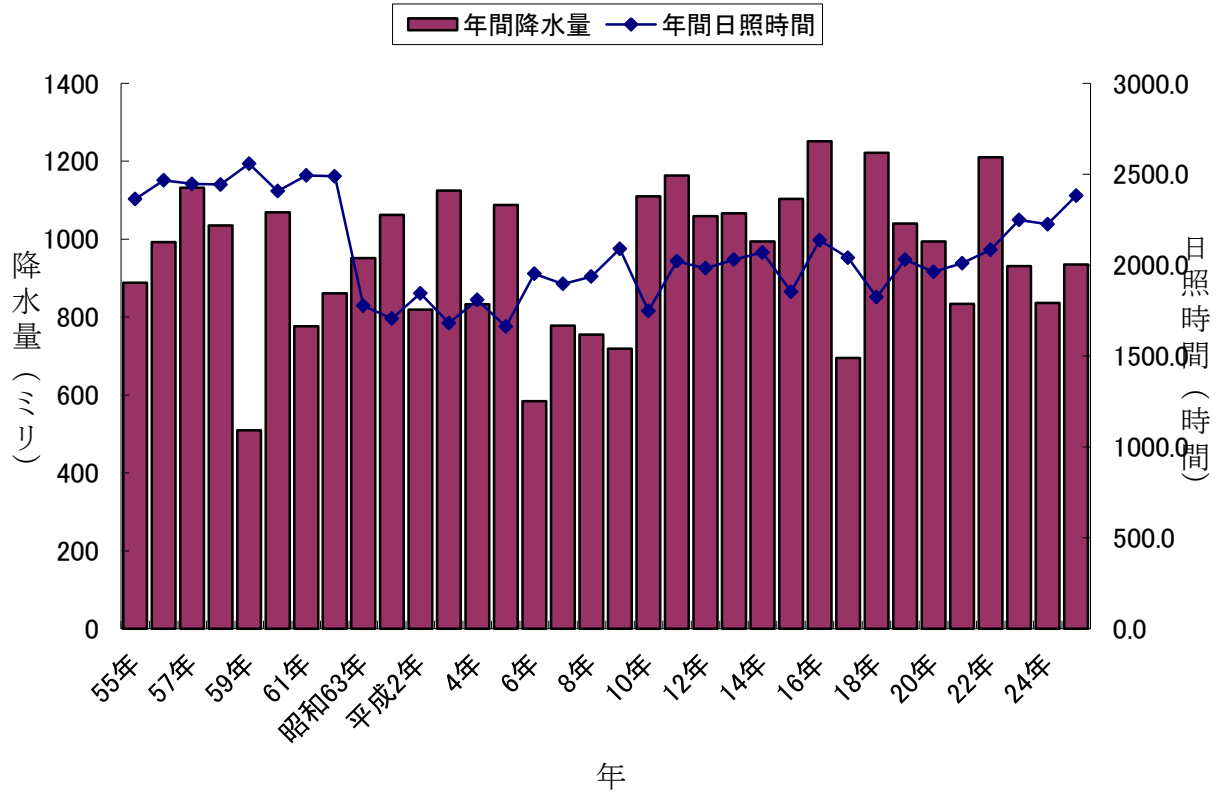


【佐久市の気象】

年	気温 (°C)			年間降水量 (mm)	年間日照時間 (時間)
	平均	最高	最低		
平成25年 (2013)	11.1	36.3	-15.2	935	2,382
24年 (2012)	10.5	35.3	-15.7	836	2,225
23年 (2011)	10.6	36.0	-13.9	931	2,249
22年 (2010)	11.3	35.5	-13.2	1,210	2,085
21年 (2009)	10.9	33.6	-13.5	834	2,010
20年 (2008)	10.7	35.1	-13.1	994	1,963
19年 (2007)	11.1	35.1	-11.1	1,040	2,030
18年 (2006)	10.8	33.3	-13.3	1,222	1,825
17年 (2005)	10.5	34.0	-15.7	695	2,040
16年 (2005)	11.5	35.8	-10.5	1,251	2,137
15年 (2004)	10.5	34.4	-15.2	1,103	1,854
14年 (2003)	10.9	34.9	-11.5	994	2,070
13年 (2002)	10.5	35.5	-14.5	1,066	2,030
12年 (2001)	10.9	35.8	-12.3	1,059	1,983
11年 (2000)	11.1	33.6	-16.3	1,163	2,021
10年 (1999)	11.4	34.3	-14.3	1,110	1,749
9年 (1998)	10.9	34.8	-14.1	719	2,089
8年 (1997)	10.0	34.5	-14.6	755	1,937
7年 (1996)	10.1	35.2	-14.4	778	1,897
6年 (1995)	11.1	36.7	-13.1	584	1,953
5年 (1994)	10.0	31.7	-9.8	1,088	1,663
4年 (1993)	10.5	35.3	-11.7	833	1,809
3年 (1992)	10.9	34.7	-13.6	1,125	1,681
2年 (1991)	11.4	35.2	-13.5	819	1,845
平成元年 (1990)	10.7	32.7	-9.7	1,062	1,706
昭和63年 (1989)	9.9	33.2	-12.1	951	1,776
62年 (1988)	11.0	34.1	-11.8	861	2,489
61年 (1987)	9.8	34.0	-14.4	776	2,493
60年 (1986)	10.6	34.2	-15.0	1,069	2,407
59年 (1985)	9.5	34.8	-16.5	509	2,558
58年 (1984)	9.8	33.7	-16.9	1,035	2,443
57年 (1983)	9.6	31.4	-15.2	1,132	2,446
56年 (1982)	8.9	32.0	-18.3	992	2,467
55年 (1981)	9.4	33.6	-14.7	888	2,363
54年 (1980)	10.9	33.8	-11.8	981	2,442

佐久市の年間降水量及び年間日照時間の推移



佐久市の年別気温の推移

