

4-2 人口の推移

各年10月1日現在（単位：世帯、人）

年次	世帯数	人口			1世帯当たり人口	人口増加数	人口増加指数 (大正9年=100)	性比 (女=100)	人口密度 (1km <sup>2</sup> あたり)	摘 要
		総 数	男	女						
大正9年	14,725	75,705	37,502	38,203	5.14		100.0	98.2	178.6	第1回国勢調査
14	15,068	77,608	38,570	39,038	5.15	1,903	102.5	98.8	183.0	第2回国勢調査
昭和5年	15,593	83,066	41,258	41,808	5.33	5,458	109.7	98.7	195.9	第3回国勢調査
10	15,962	84,826	41,620	43,206	5.31	1,760	112.0	96.3	200.1	第4回国勢調査
15	15,789	83,526	40,970	42,556	5.29	△ 1,300	110.3	96.3	197.0	第5回国勢調査
22	19,875	104,649	49,955	54,694	5.27	21,123	138.2	91.3	246.8	第6回国勢調査
25	19,630	103,031	49,807	53,224	5.25	△ 1,618	136.1	93.6	243.0	第7回国勢調査
30	19,672	98,958	47,554	51,404	5.03	△ 4,073	130.7	92.5	233.4	第8回国勢調査
35	20,214	94,732	45,376	49,356	4.69	△ 4,226	125.1	91.9	223.4	第9回国勢調査
40	20,972	90,298	43,119	47,179	4.31	△ 4,434	119.3	91.4	213.0	第10回国勢調査
45	22,211	89,029	42,659	46,370	4.01	△ 1,269	117.6	92.0	210.0	第11回国勢調査
50	23,502	89,981	43,761	46,220	3.83	952	118.9	94.7	212.2	第12回国勢調査
55	25,363	91,285	44,376	46,909	3.60	1,304	120.6	94.6	215.3	第13回国勢調査
60	26,728	93,895	45,802	48,093	3.51	2,610	124.0	95.2	221.5	第14回国勢調査
平成2年	28,759	95,625	46,801	48,824	3.33	1,730	126.3	95.9	225.5	第15回国勢調査
7	31,483	97,813	47,832	49,981	3.11	2,188	129.2	95.7	230.7	第16回国勢調査
12	33,836	100,016	48,948	51,068	2.96	2,203	132.1	95.8	235.9	第17回国勢調査
17	35,362	100,462	49,041	51,421	2.84	446	132.7	95.4	236.9	第18回国勢調査
22	37,032	100,552	49,090	51,462	2.72	90	132.8	95.4	237.2	第19回国勢調査
27	38,487	99,368	48,454	50,914	2.58	△ 1,184	128.0	95.2	234.6	第20回国勢調査
令和2年	39,924	98,199	48,035	50,164	2.46	△ 1,169	129.7	95.8	231.9	第21回国勢調査

注) 平成17年4月1日市制施行（1市2町1村合併）につき、合併前数値は、合併前市町村の合算値を表示した。  
資料：情報政策課

毎月人口異動調査人口

各年10月1日現在(単位:人)

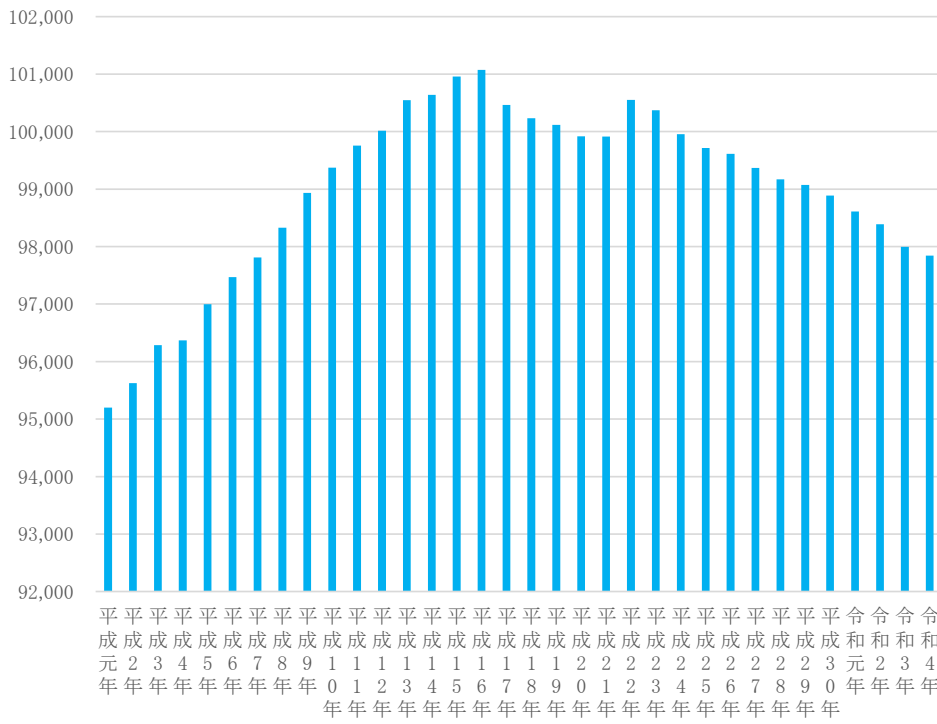
年	佐久市	旧佐久市	旧臼田町	旧望月町	旧浅科町
平成元年	95,200	61,448	16,272	11,261	6,219
平成2年	95,625	62,003	16,301	11,108	6,213
平成3年	96,287	62,577	16,328	11,138	6,244
平成4年	96,369	62,761	16,248	11,079	6,281
平成5年	96,999	63,301	16,239	11,080	6,379
平成6年	97,468	63,678	16,290	10,989	6,511
平成7年	97,813	64,206	16,178	10,956	6,473
平成8年	98,330	64,831	16,091	10,923	6,485
平成9年	98,935	65,350	16,078	10,892	6,615
平成10年	99,373	65,922	15,995	10,833	6,623
平成11年	99,756	66,432	15,947	10,794	6,583
平成12年	100,016	66,875	15,962	10,675	6,504
平成13年	100,549	67,542	15,893	10,605	6,509
平成14年	100,639	67,852	15,794	10,501	6,492
平成15年	100,957	68,363	15,731	10,440	6,423
平成16年	101,072	68,633	15,601	10,369	6,469
平成17年	100,462				
平成18年	100,232				
平成19年	100,116				
平成20年	99,919				
平成21年	99,913				
平成22年	100,552				
平成23年	100,373				
平成24年	99,956				
平成25年	99,716				
平成26年	99,614				
平成27年	99,368				
平成28年	99,169				
平成29年	99,073				
平成30年	98,887				
令和元年	98,609				
令和2年	98,391				
令和3年	97,996				
令和4年	97,844				

平成17年以降、合併して佐久市

人

# 毎月人口異動調査人口グラフ

各年10月1日現在



毎月人口異動調査世帯数

各年10月1日現在(単位:世帯)

年	佐久市	旧佐久市	旧臼田町	旧望月町	旧浅科町
平成元年	28,138	18,529	4,750	3,140	1,719
平成2年	28,759	19,068	4,846	3,115	1,730
平成3年	29,411	19,591	4,907	3,146	1,767
平成4年	29,815	19,894	4,949	3,166	1,806
平成5年	30,351	20,282	5,032	3,195	1,842
平成6年	30,870	20,634	5,097	3,217	1,922
平成7年	31,483	21,268	5,059	3,211	1,945
平成8年	32,050	21,776	5,087	3,241	1,946
平成9年	32,756	22,316	5,136	3,293	2,011
平成10年	33,344	22,869	5,126	3,302	2,047
平成11年	33,937	23,377	5,177	3,315	2,068
平成12年	33,836	23,197	5,262	3,342	2,035
平成13年	34,493	23,760	5,310	3,364	2,059
平成14年	34,905	24,140	5,331	3,360	2,074
平成15年	35,471	24,600	5,379	3,424	2,068
平成16年	35,824	24,892	5,384	3,440	2,108
平成17年	35,362				
平成18年	35,760				
平成19年	36,052				
平成20年	36,591				
平成21年	36,919				
平成22年	37,032				
平成23年	37,330				
平成24年	37,617				
平成25年	37,940				
平成26年	38,244				
平成27年	38,487				
平成28年	38,936				
平成29年	39,320				
平成30年	39,696				
令和元年	40,083				
令和2年	40,500				
令和3年	40,319				
令和4年	40,768				

平成17年以降、合併して佐久市

# 毎月人口異動調査世帯数グラフ

各年10月1日現在

