

佐久平駅南土地区画整理事業 概要書

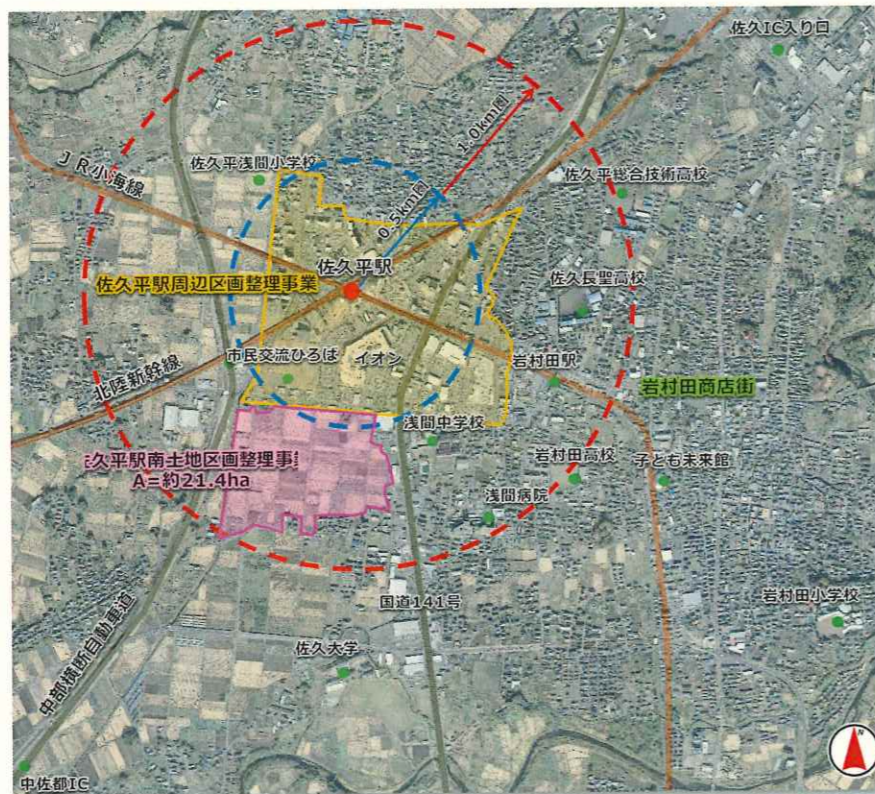
事業名称
佐久都市計画事業
佐久平駅南土地区画整理事業

施行面積
約 21.4ヘクタール

施行者名
佐久平駅南土地区画整理組合
(設立認可：H30.1.9)

組合員数
75名 (H31.2.9 現在)

役員
理事長 小林静夫 他10名
(理事9名 監事2名)



事務局
JA佐久浅間 株式会社アメック内

施行位置
佐久市の中心市街地西部に位置し、北陸新幹線佐久平駅から南側に約 0.4 kmから 1 km、北側は都市計画道路 相生赤岩線（主要地方道下仁田浅科線）、東側は国道 141 号、西側は一級河川濁川、南側は旧中山道で囲まれた地区

施行区域
佐久市岩村田字押出し、字松ノ木、字上樋橋、字水引、字東高塚、字西高塚、字狭石の各一部、塚原字濁の一部

アクセス
北陸新幹線 佐久平駅まで徒歩10分
上信越自動車道 佐久ICまで車で10分
中部横断自動車道 中佐都ICまで車で5分

用途指定
近隣商業地域 (約 14.3 ha)
準住居地域 (約 5.2 ha)
第一種住居地域 (約 1.9 ha)



地区計画 佐久平駅南地区 地区計画（建物高、建築用途等を指定）

準防火 近隣商業地域を準防火地域に指定

事業期間 2018年1月28日から2023年3月31日まで（予定）

スケジュール（予定）	
2017年度（H29年度）	組合設立（1月） 用途指定（近隣商業・準住居・第1種住居） 地区計画 決定（建築物高さ制限等）、準防火地区指定
2018年度（H30年度）	測量・設計・換地設計（進出企業と地権者の意向調整）
2019年度（H31年度）	仮換地指定、農地転用 協議
2020年度（R 2年度）	道路工事・造成工事
2021年度（R 3年度）	〃 (土地活用可能な箇所から順次使用)
2022年度（R 4年度）	〃 清算・登記事務

※ 換地設計や農地転用協議、工事の進捗でスケジュール変更の場合もあります。

