

佐久地域定住自立圏の形成に関する協定の一部を変更する協定の項目(案)について

1 協定締結市町村

小諸市、東御市、小海町、川上村、南牧村、南相木村、北相木村、佐久穂町、
軽井沢町、御代田町、立科町(11市町村)

2 協定締結方法

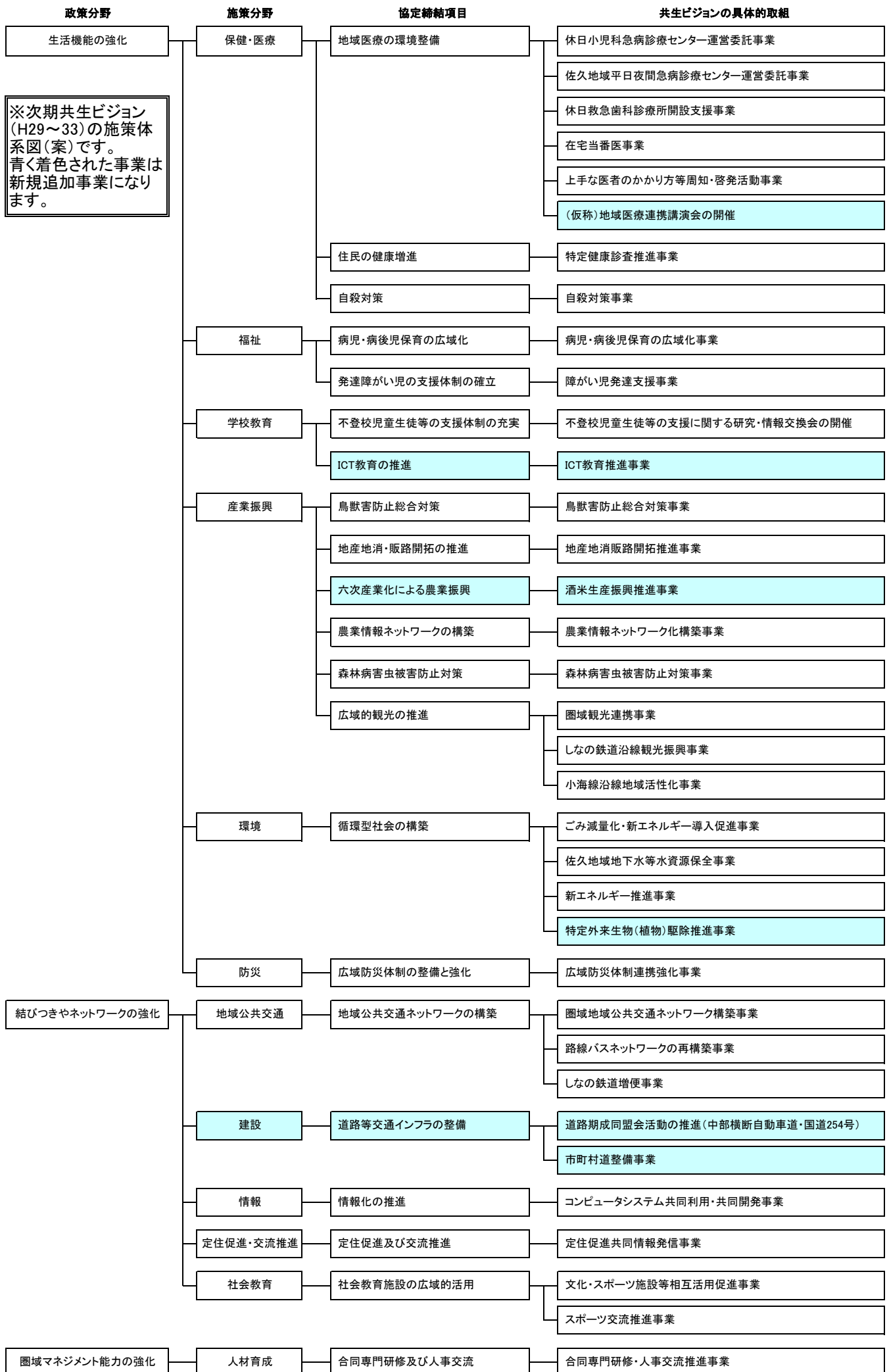
中心市である佐久市と上記各市町村との1対1の協定

3 協定締結項目及び市町村別項目状況(○…締結項目、-…未締結項目)

※黄色セル部分は、今回から新たに協定を結ぶ項目を示しています。

政策分野	施策分野	取組事項	小諸市	東御市	小海町	川上村	南牧村	南相木村	北相木村	佐久穂町	軽井沢町	御代田町	立科町
生活機能の強化	保健・医療	地域医療の環境整備	○	-	○	○	○	○	○	○	○	○	○
		住民の健康増進	○	○	○	○	-	○	○	○	○	○	○
		自殺対策	○	-	○	○	○	○	○	○	○	○	○
	福祉	病児・病後児保育の広域化	○	-	○	-	○	○	○	○	○	○	○
		発達障がい児の支援体制の確立	○	-	○	-	○	○	○	○	○	○	○
	学校教育	不登校児童生徒等の支援体制の充実	○	-	○	○	○	○	○	○	○	○	○
		【新】ICT教育の推進	○	-	○	○	-	○	○	○	○	○	○
	産業振興	鳥獣害防止総合対策	○	○	○	○	○	○	○	○	○	○	○
		地産地消・販路開拓の推進	○	○	○	-	○	○	○	○	○	○	○
		【新】六次産業化による農業振興	○	○	○	○	○	○	○	○	○	○	○
		農業情報ネットワークの構築	○	○	○	-	○	○	○	○	○	○	○
		森林病虫害被害防止対策	○	○	○	○	○	○	○	○	○	○	○
		広域的観光の推進	○	○	○	○	○	○	○	○	○	○	○
	環境	循環型社会の構築	○	○	○	○	○	○	○	○	○	○	○
	防災	広域防災体制の整備と強化	○	○	○	○	○	○	○	○	○	○	○
結びつきやネットワークの強化	地域公共交通	地域公共交通ネットワークの構築	○	○	○	○	○	○	○	○	○	○	○
	【新】建設	【新】道路等交通インフラの整備	○	○	○	○	○	○	○	○	○	○	○
	情報	情報化の推進	○	-	○	○	○	○	○	○	○	○	○
	定住促進・交流推進	定住促進及び交流推進	○	○	○	○	○	○	○	○	-	○	○
	社会教育	社会教育施設の広域的活用	○	○	○	○	○	○	○	○	○	○	○
圏域マネジメント能力の強化	人材育成	合同専門研修及び人事交流	○	○	○	○	○	○	○	○	○	○	

(12分野21項目)



※次期共生ビジョン(H29~33)の施策体系図(案)です。青く着色された事業は新規追加事業になります。