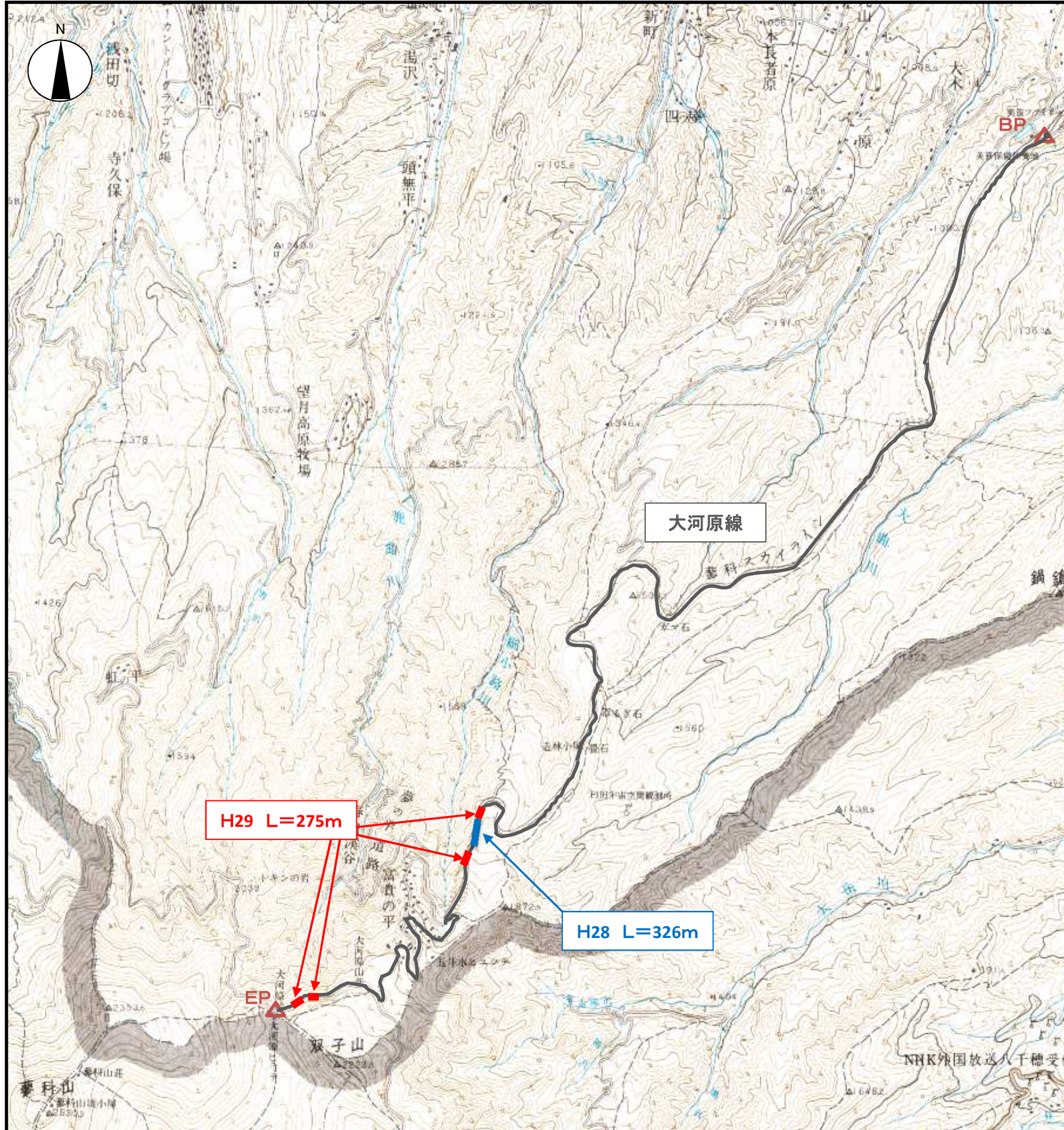


位置図

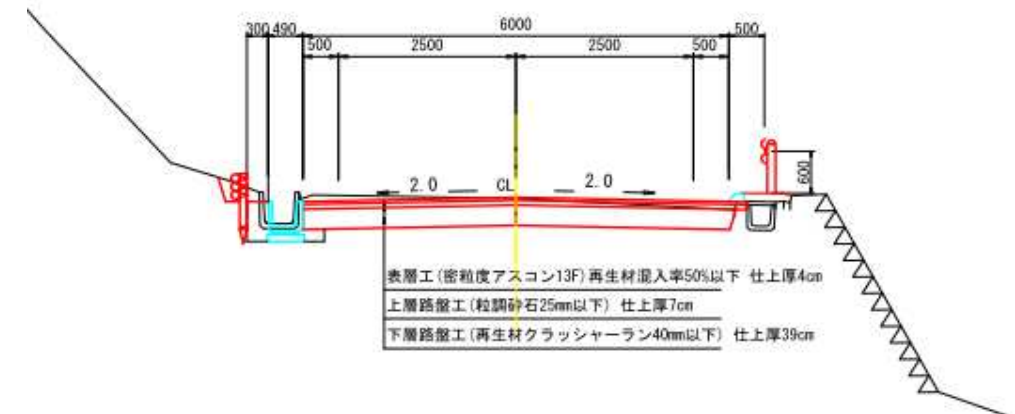


1 事業目的

- (1) 当該地域の林道は八ヶ岳を周遊する道路網の一翼を担っているため、都市圏からの観光客を含め多くの車両が通行する観光地へのアクセス路線となっている。
- (2) 周辺森林の保守管理及び伐採木の運搬などの役割を持つ林道である。
- (3) 林道が整備されることで通行車両の安全・安心が確保されるほか、接続する他の林道・市道との間でスムーズな通行が可能となるため、地域の活性化並びに産業観光の振興に資することができる。

2 林道改良事業実績

事業年度	工種	路線名	幅員 (m)	延長 (m)	事業費 (千円)
H28	舗装工	大河原	6.0	326	27,540,000
H29	舗装工	大河原	6.0	275	25,056,000
合計				601	52,596,000



3 林道改良事業実績

H28



H29

