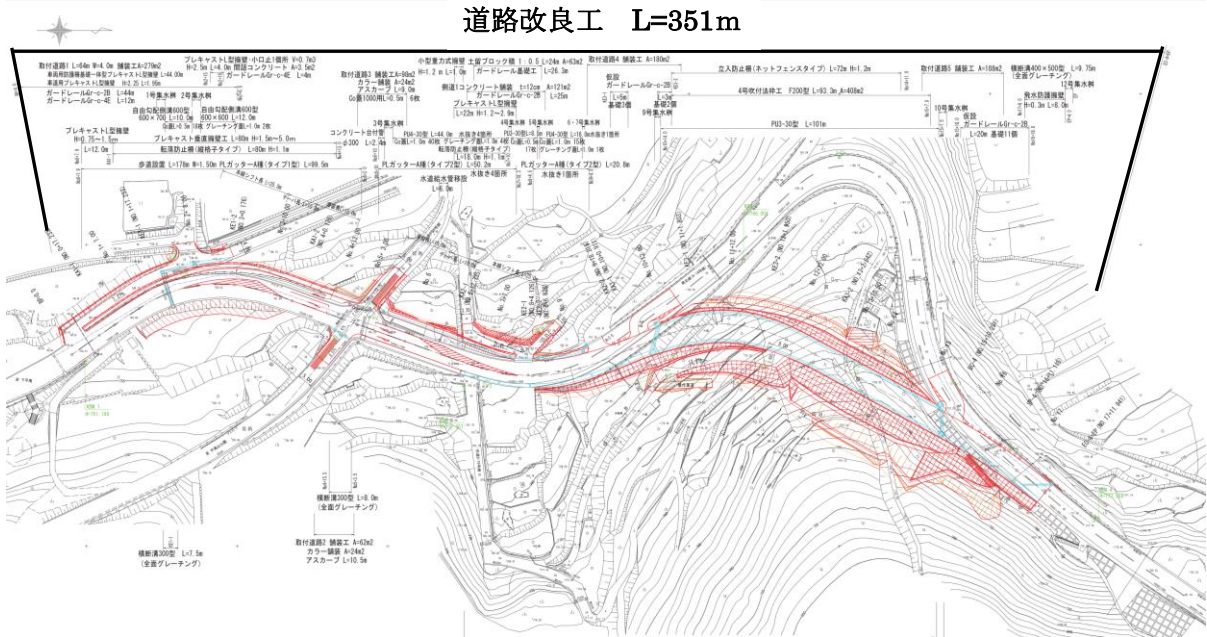


市道 6-74 号線（南北線）変更理由資料

平面図



地元地権者との調整により、事業延長の見直しを行い、全体数量が L=351m となった。

写真

起点から終点



終点から起点

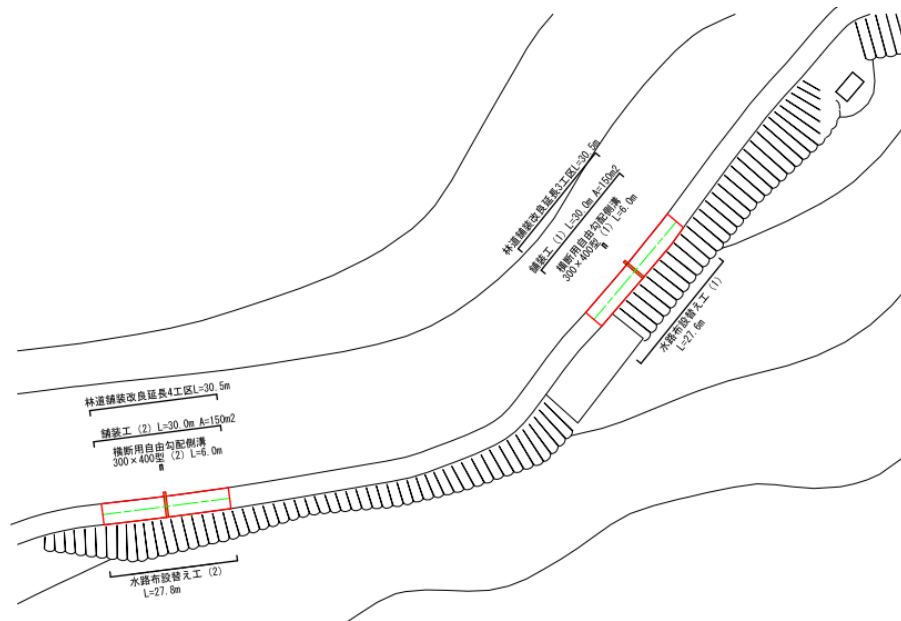


現場状況



林道大河原線 変更理由資料

平面図



通行に支障が生じたため、事業区間を延長し全体数量が L=601mとなった。

写真

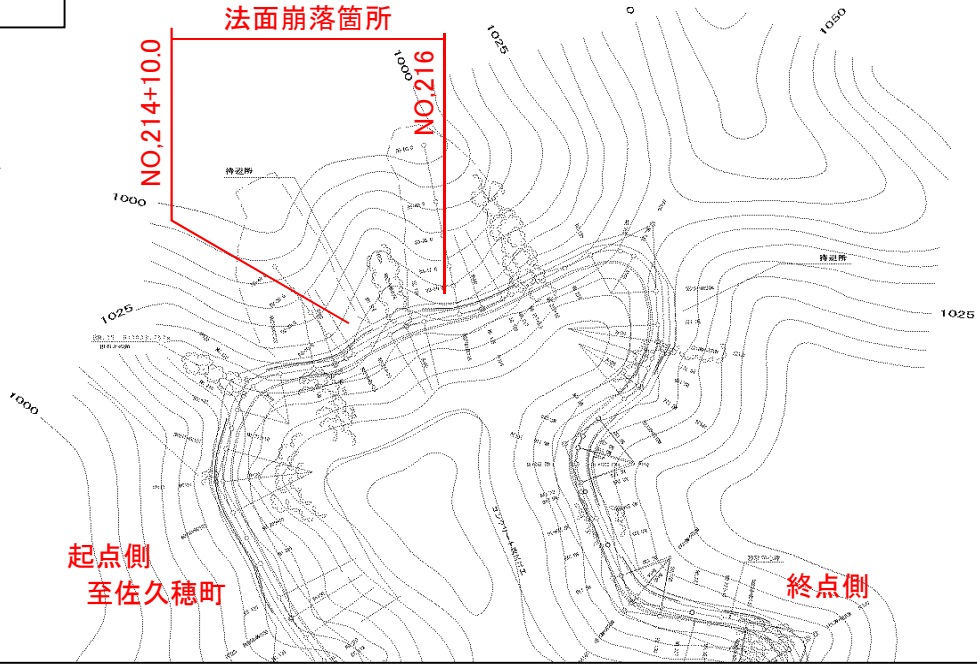
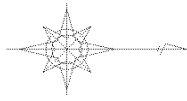
着工前

竣工



林道田口十石峠線変更理由資料

平面図

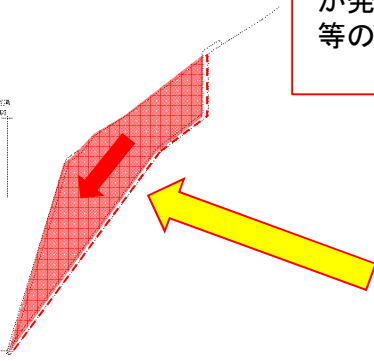


- 法面崩落除去等による増額 14百万円増(550m³の増+岩掘削処理費+吹付厚8cm→20cm)
- 法面保護工(コンクリート吹付工)による増額 16百万円増(面積350m²増, 吹付厚8cm→20cm)
- 増額合計 30百万円

断面図

BC. 124
BH=1036.92
-4.08

位置	高さ	距離	備考
1	1036.92	0.00	
2	1032.84	4.08	



固結土の弱い岩盤区間では7月の豪雨による法面崩落が発生し、これに伴う除去作業、長大化した法面保護工等の変更により想定外の経費と時間を要した。



法面崩壊状況の断面形状



崩壊状況全景 (起点側より)