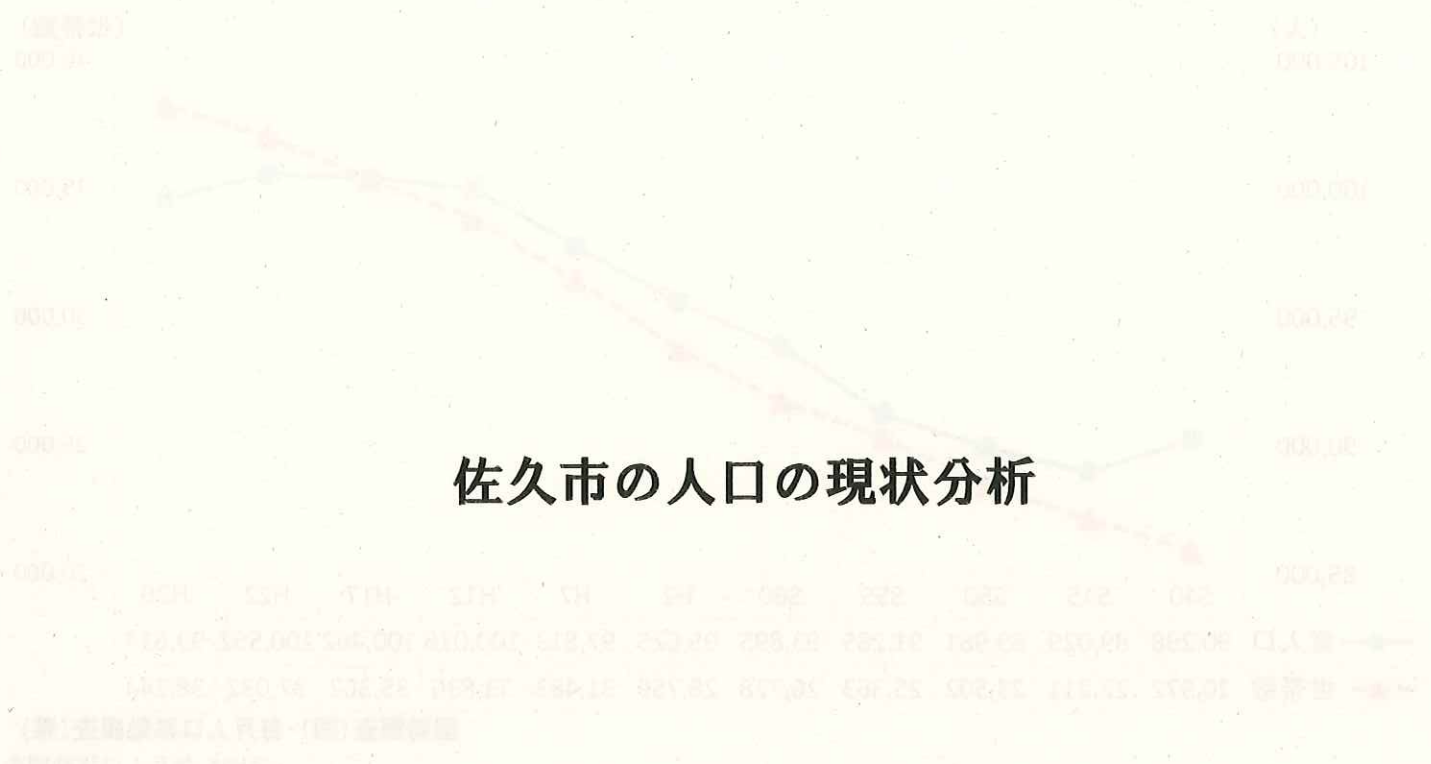


佐久市の人口の現状分析



平成27年5月26日

1 佐久市の人口の推移

(1) 佐久市の総人口・世帯数の推移

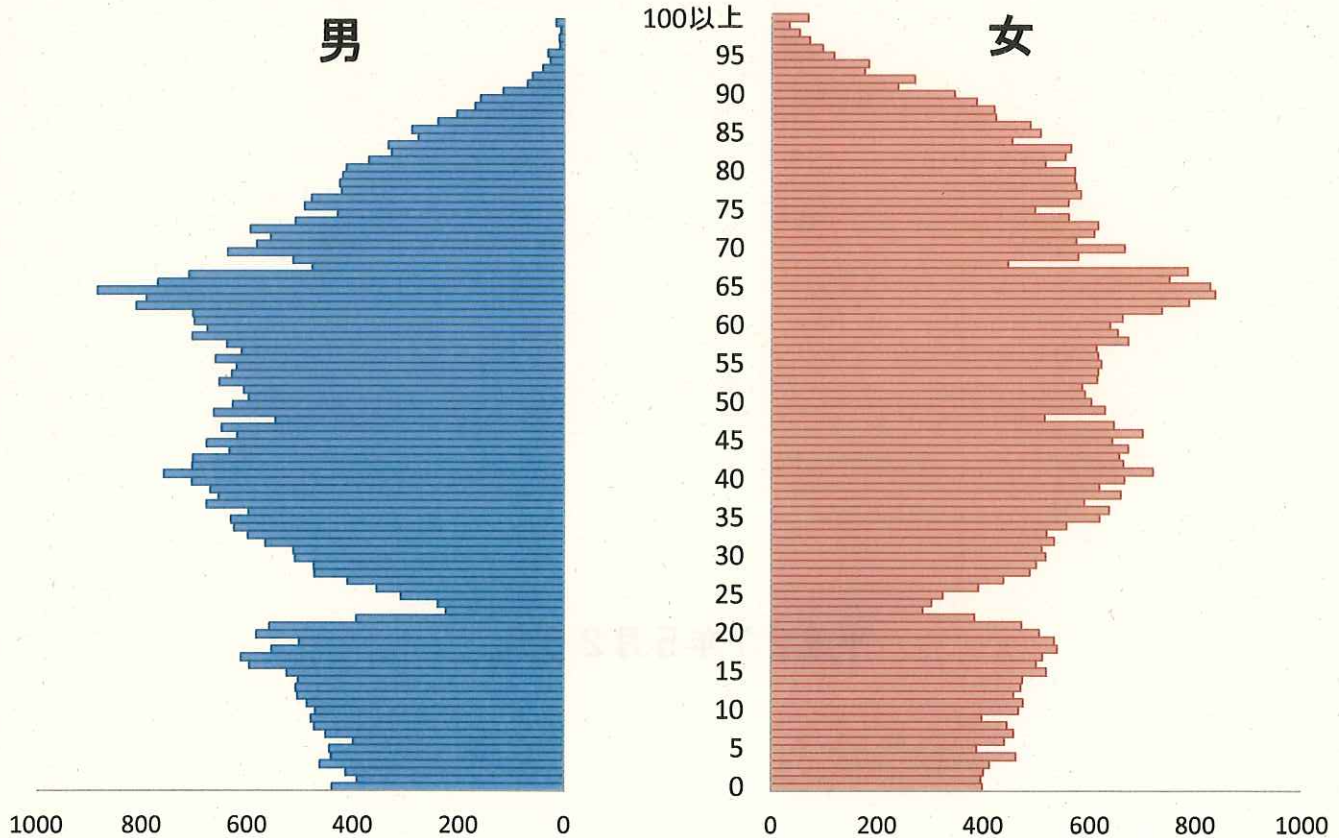


国勢調査(国)・毎月人口移動調査(県)

※H26: 毎月人口移動調査

- 総人口は、平成22年度をピークに減少に転じています。
- 世帯数は、年々増加傾向にあり、核家族化が進んでいると考えられます。

(2) 佐久市の人口ピラミッド(H26.10.1)

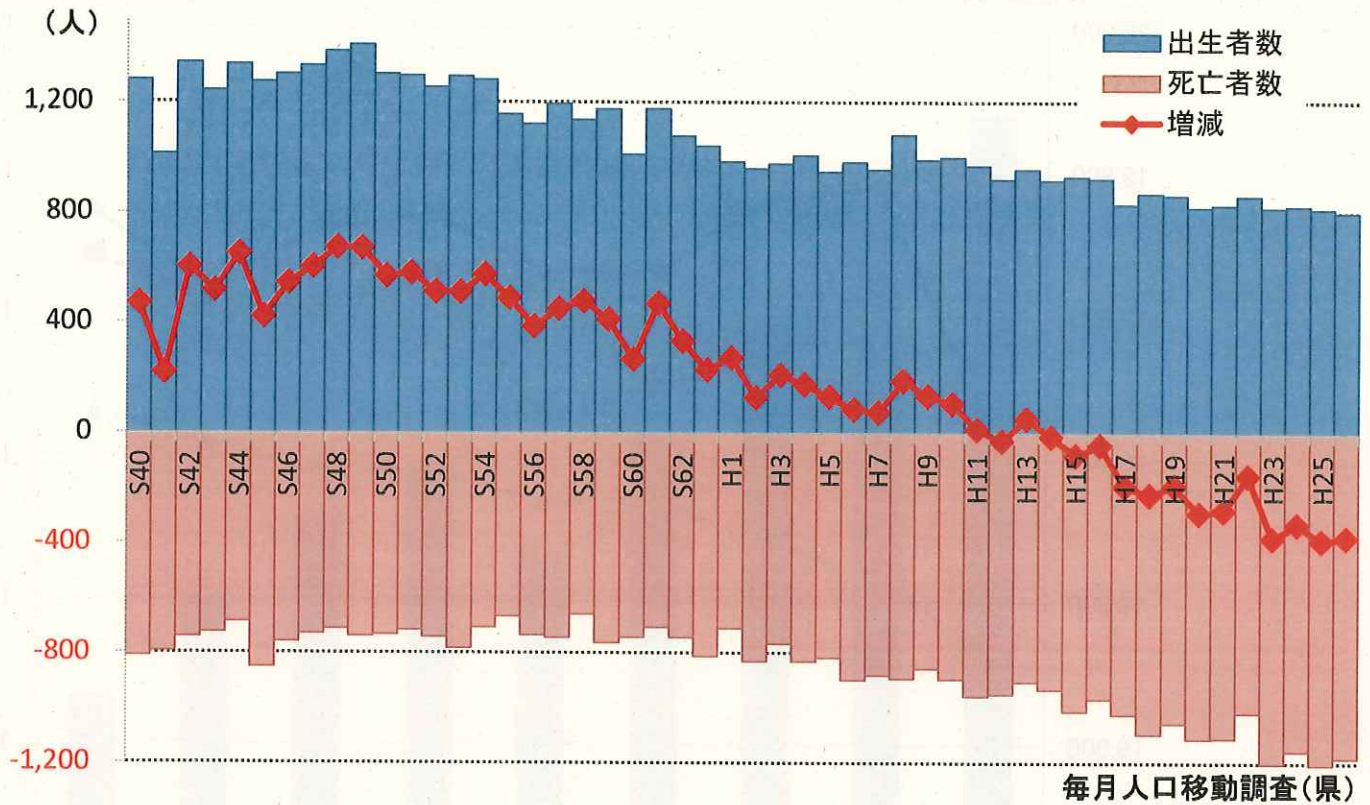


毎月人口移動調査

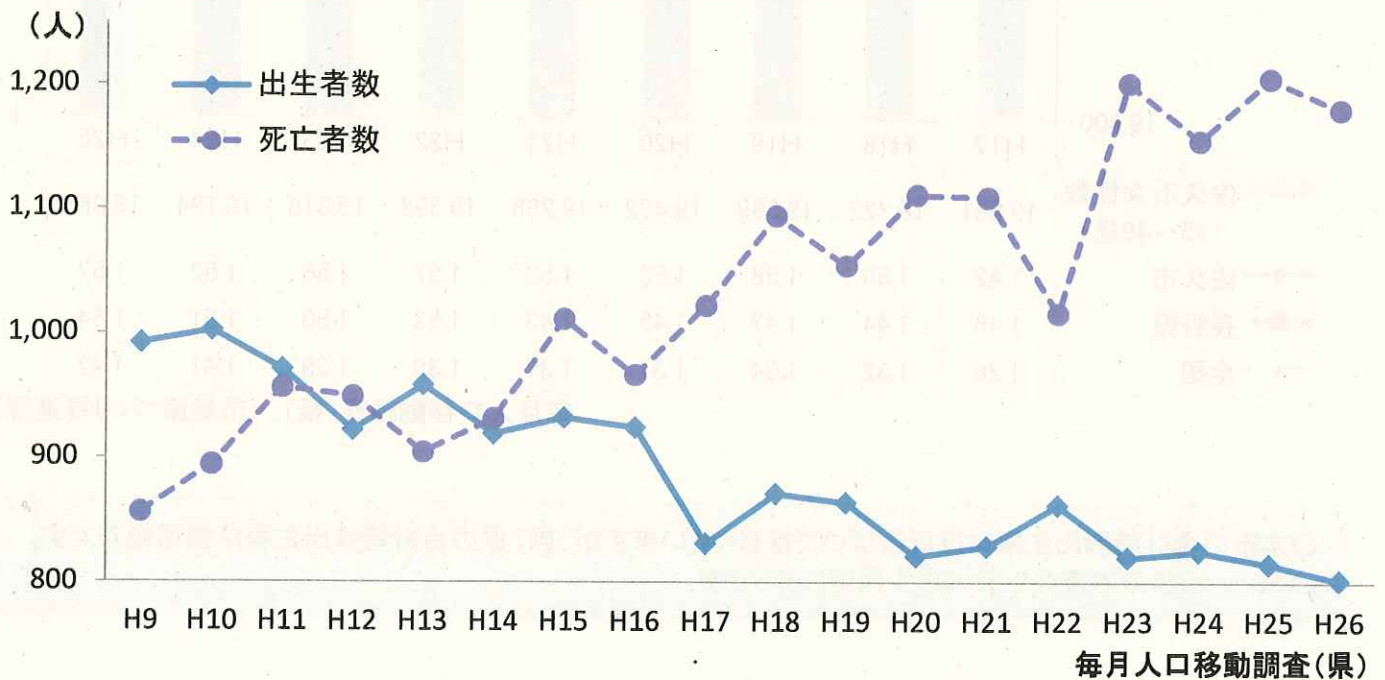
- 人口ピラミッドは「ひし形」となっています。
- 男女とも20代前半の人口が特に少なくなっています。

2 佐久市の人口動態

(1) 佐久市の人口の自然動態(昭和40年～平成26年)



(2) 近年の佐久市の人口の自然動態(平成9年～平成26年)



| | H9 | H10 | H11 | H12 | H13 | H14 | H15 | H16 | H17 | H18 | H19 | H20 | H21 | H22 | H23 | H24 | H25 | H26 |
|------|-----|-------|-----|-----|-----|-----|-------|-----|-------|-------|-------|-------|-------|-------|-------|-------|-------|-------|
| 出生者数 | 992 | 1,002 | 971 | 922 | 958 | 919 | 932 | 924 | 831 | 871 | 864 | 821 | 829 | 862 | 820 | 825 | 815 | 802 |
| 死亡者数 | 856 | 894 | 956 | 949 | 904 | 931 | 1,011 | 966 | 1,022 | 1,094 | 1,054 | 1,111 | 1,109 | 1,016 | 1,201 | 1,155 | 1,205 | 1,180 |
| 増減 | 136 | 108 | 15 | ▲27 | 54 | ▲12 | ▲79 | ▲42 | ▲191 | ▲223 | ▲190 | ▲290 | ▲280 | ▲154 | ▲381 | ▲330 | ▲390 | ▲378 |

- 出生数は、減少傾向になっています。
- 死亡者数は、平成元年頃から増加傾向になっています。
- 平成14年頃から死亡者数が出生者数を上回り、自然減に転じていることが分かります。

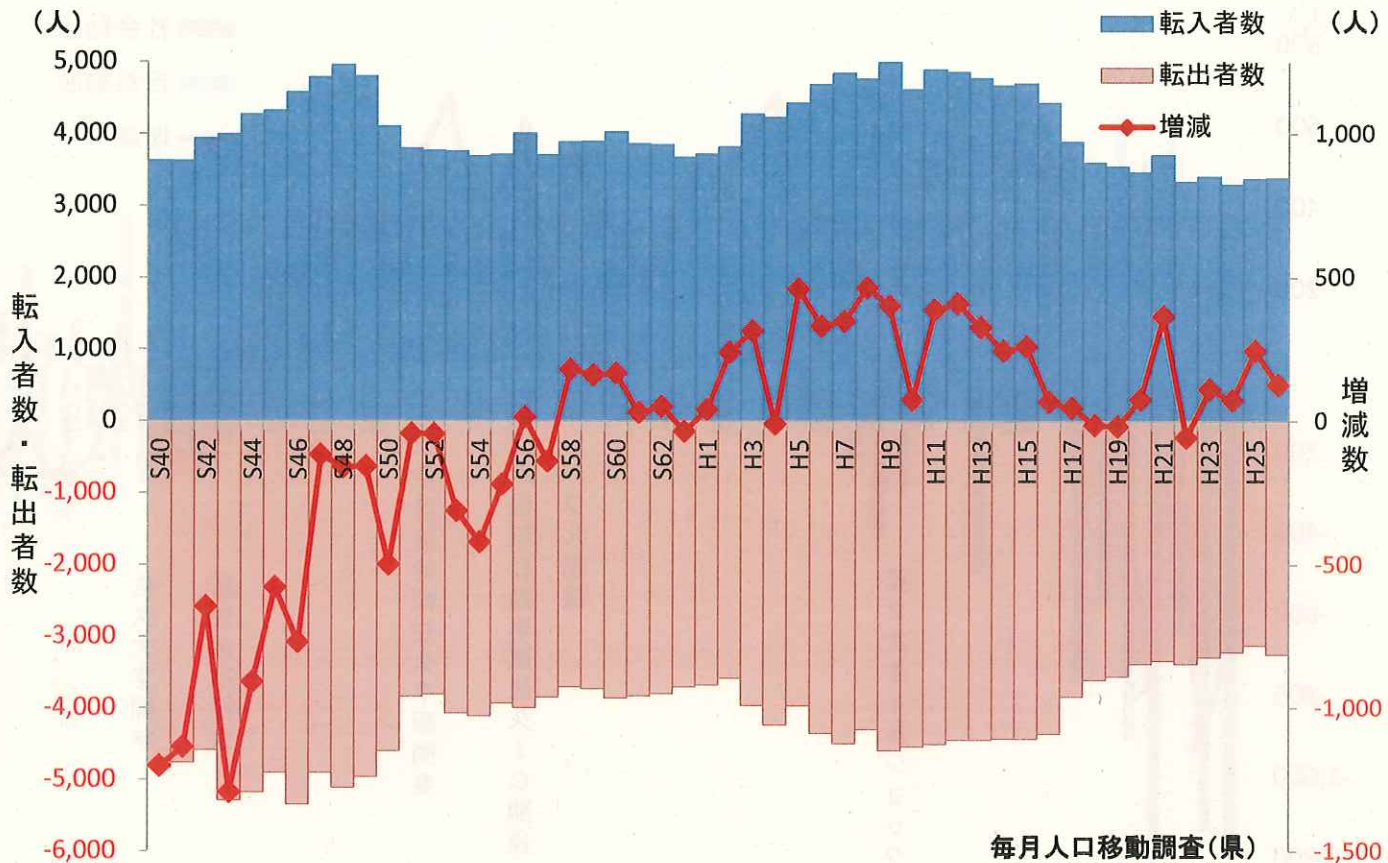
(3) 佐久市の合計特殊出生率と女性数の推移



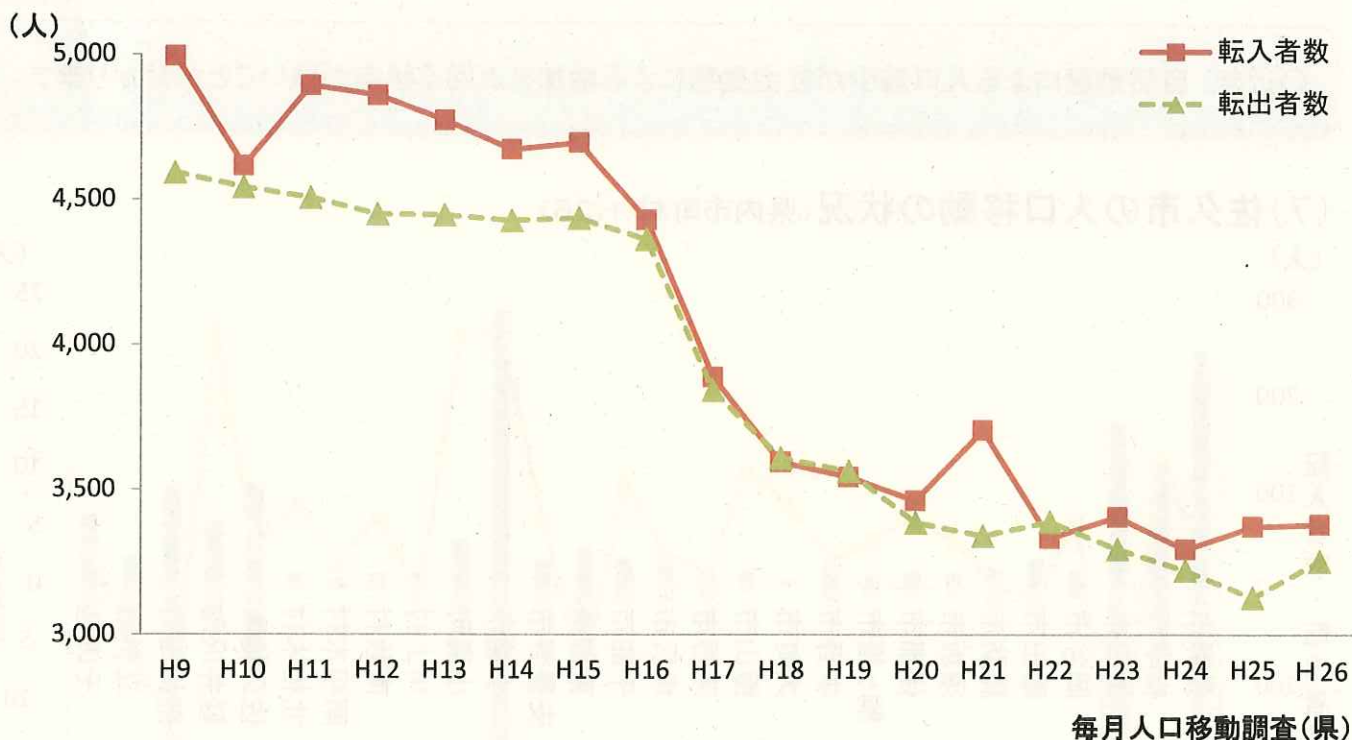
毎月人口移動調査(県)、(市健康づくり推進課)

○本市の合計特殊出生率はほぼ横ばいで推移していますが、国、県の合計特殊出生率は微増傾向です。
○15～49歳の本市女性数は減少傾向にあります。

(4) 佐久市の人口の社会動態(昭和40年～平成26年)



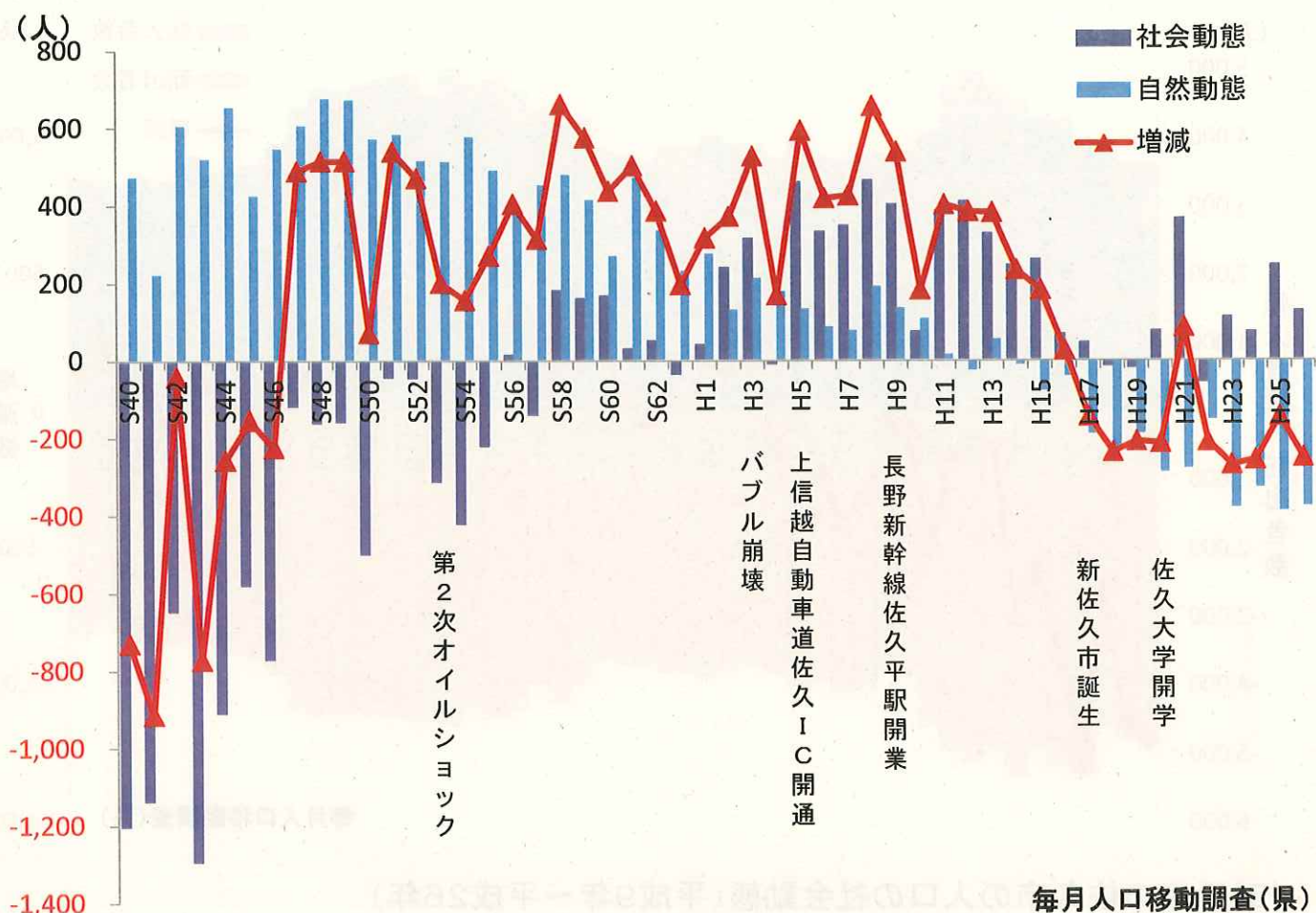
(5) 近年の佐久市の人口の社会動態(平成9年～平成26年)



| | H9 | H10 | H11 | H12 | H13 | H14 | H15 | H16 | H17 | H18 | H19 | H20 | H21 | H22 | H23 | H24 | H25 | H26 |
|-----|-------|-------|-------|-------|-------|-------|-------|-------|-------|-------|-------|-------|-------|-------|-------|-------|-------|-------|
| 転入者 | 4,994 | 4,615 | 4,892 | 4,858 | 4,772 | 4,671 | 4,694 | 4,429 | 3,887 | 3,594 | 3,543 | 3,461 | 3,704 | 3,332 | 3,405 | 3,293 | 3,371 | 3,379 |
| 転出者 | 4,592 | 4,541 | 4,505 | 4,448 | 4,445 | 4,426 | 4,434 | 4,361 | 3,841 | 3,608 | 3,562 | 3,385 | 3,339 | 3,388 | 3,294 | 3,220 | 3,126 | 3,252 |
| 増減 | 402 | 74 | 387 | 410 | 327 | 245 | 260 | 68 | 46 | ▲ 14 | ▲ 19 | 76 | 365 | ▲ 56 | 111 | 73 | 245 | 127 |

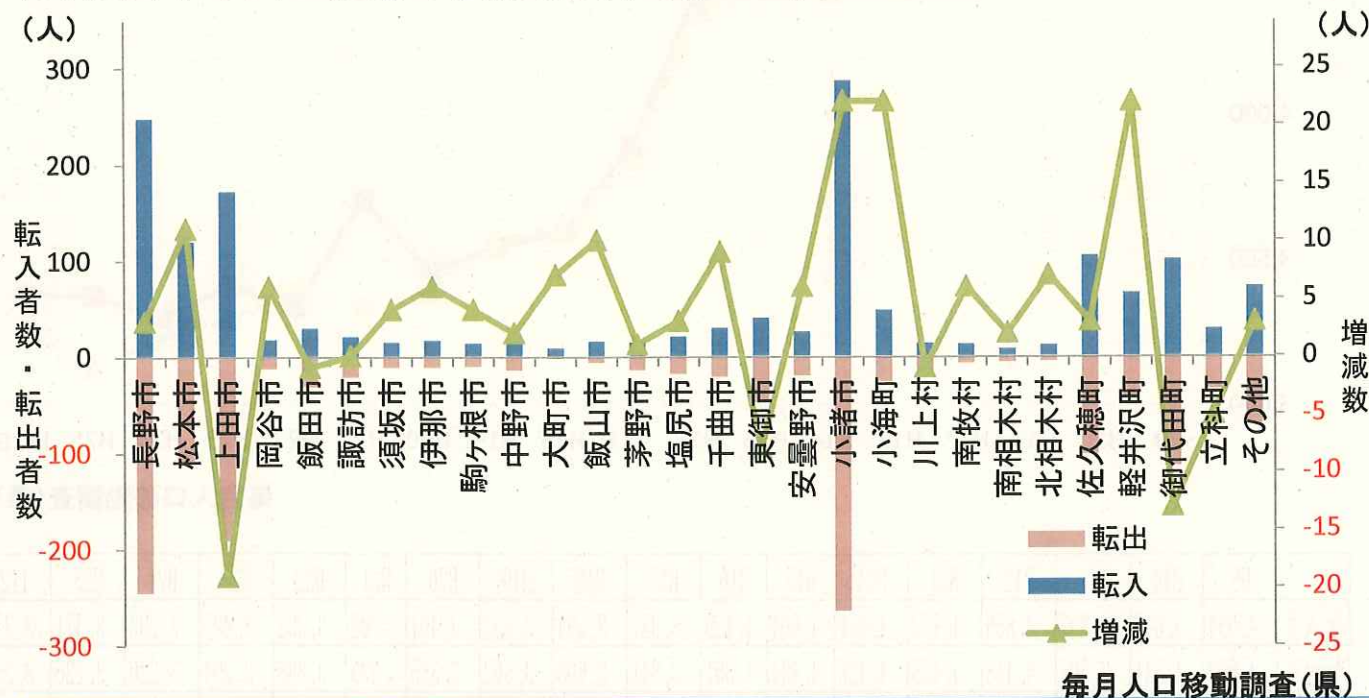
○多くの年で転入者数が転出者数を上回り、社会動態に一定の強みがあることが分かります。

(6) 佐久市の人口増減の要因



○近年、自然動態による人口減少が社会動態による増加を上回る傾向が強いことが分かります。

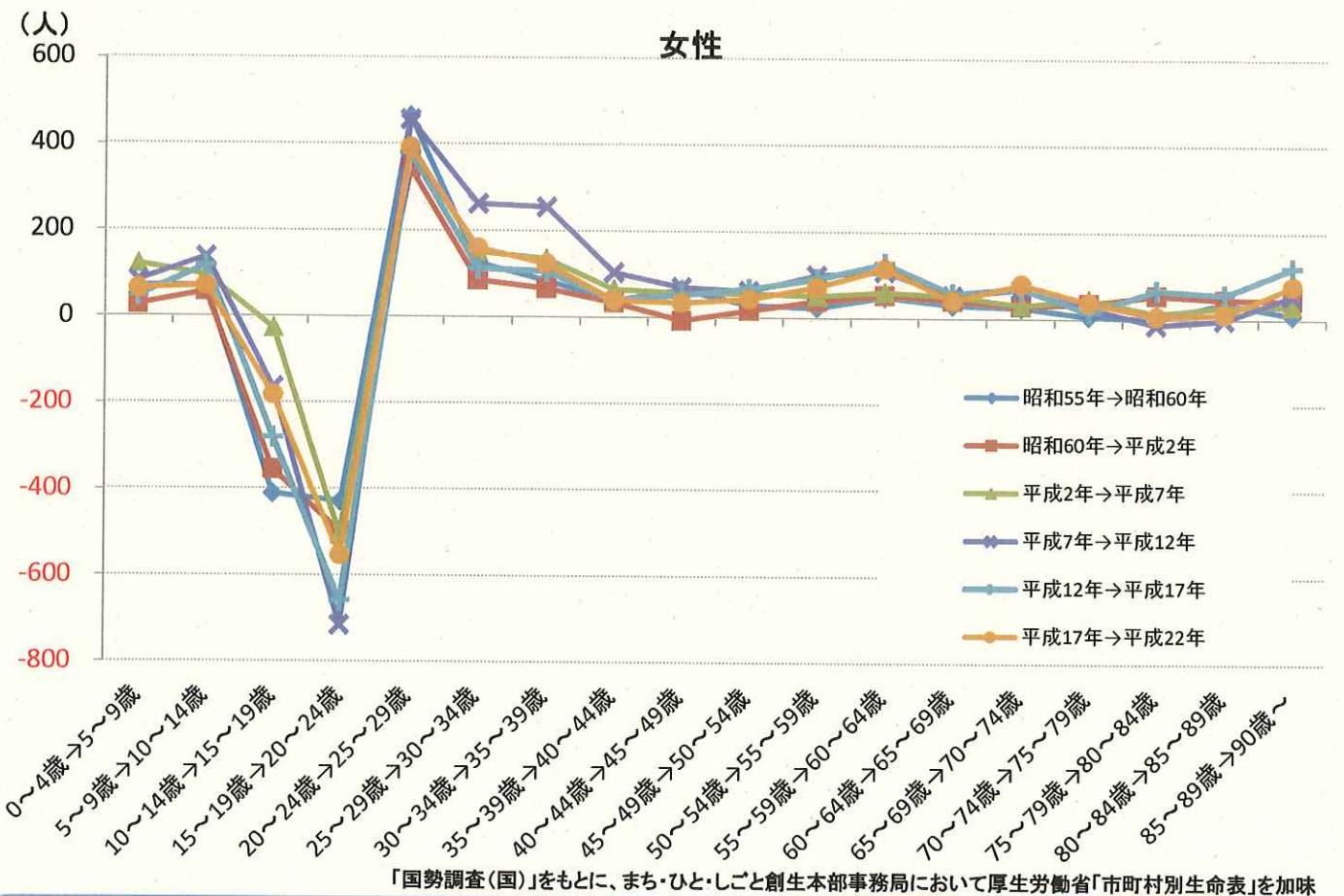
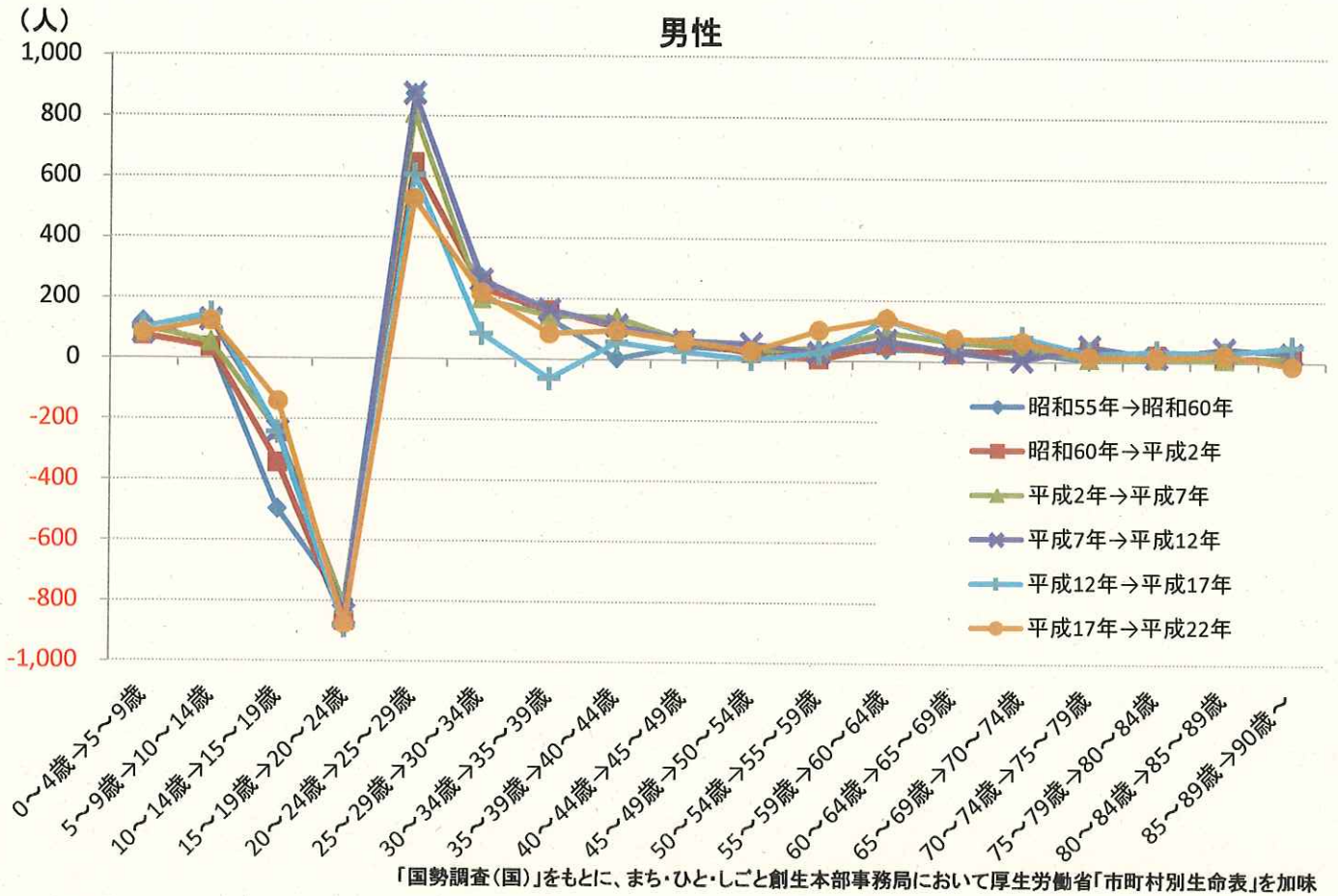
(7) 佐久市の人口移動の状況(県内市町村:H26)



○本市から転出超過は、上田市・東御市・御代田町・立科町などとなっています。

○本市への転入超過は、松本市・飯山市・千曲市・小諸市・小海町・軽井沢町などとなっています。

(8) 佐久市の性別・年齢階級別社会移動の長期的動向



○10～14歳→15～19歳と、15～19歳→20～24歳の年代で進学等による転出者が多いことが分かります。
 ○20～24歳→25～29歳の年代が就職等による転入者が多いことが分かります。