

佐久市佐久つと支援金事業 自己評価報告書

評価日 平成27年3月31日

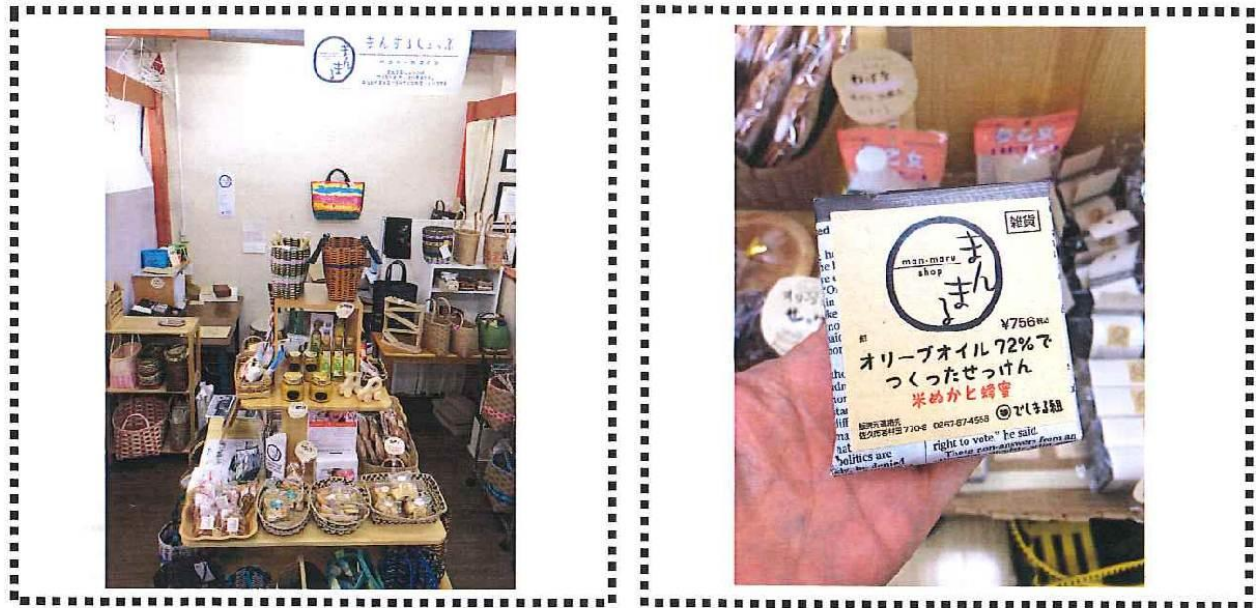
団体名	でしまる組		
事業名	障がい者就労支援施設生産品ショップ「まんまるショップ」開店運営		
対象経費	1,691,310円	支援金額	673,000円

事業の目的・内容	目的
	内容

佐久地域における障がい者就労支援施設や作業所では、加工食品や日用品、工芸品等が通所者によって生産されているが、販売会や特定の場所で販売されるのみで、広く販売の機会を得ているとはいえない。これら生産品の販路や、恒常的に販売できる販売所を確保することにより、生産者のモチベーションアップとクオリティ維持向上に貢献でき、生産者の自立や作業所の運営を間接的に支援する。

岩村口本町商店街運営「本町手仕事村」のブースを貸借し、本団体直営の障がい者就労施設生産品販売店「まんまるショップ・岩村田店」を開店、各作業所から、食品、工芸品、日用品等の生産品を調達し、販売する。また、他の場所(テナントや短期出店)にもワンゴンショップとして展開し、商品配送の拠点や、生産品を「まんまるショップ」ブランド商品として加工するための作業場所とする。商品のカタログや商品紹介のWebサイトを作り、商品や作業所のPRを積極的におこなっていく。

事業の活動実績	<ul style="list-style-type: none"> ・信濃毎日新聞に出店の記事掲載 ・平成26年6月 チャレンジショップ岩村田本町手仕事村に店舗オープン。初月上は想定を大幅に上回った。 ・前月オープンのおぞみサンピア佐久売店内のワゴンショップに続き、軽井沢の中華レストランにワゴンショップを展開。 ・10月、佐久商工会議所産業見本市「さく市」出店 ・10月、新佐久市発足10周年記念イベント「クラフト&マルシェ」出店 ・11月、南牧村観光協会主催「宙ガール」イベント出店 ・店舗ブランドの商品、オリーブオイルの石鹸を岩村田協働作業センターと共同開発
---------	--



事業の成果・効果	<ul style="list-style-type: none"> ・開店前に信濃毎日新聞社にプレスリリースを送付し、取材にきていただき、記事になった影響で開店数ヶ月は想定以上の売上があり、作業所に連続して商品を発注、調達することができた。 ・消費者の声やリクエストを直接作業所へ伝えることで、より市場に合う商品を作っていただくことができるようになった。 ・新佐久市発足10周年記念事業のクラフトフェアの出店に声をかけていただき、出店することで売上、活動の認知をあげることができた。 ・佐久商工会議所主催の産業見本市「ぞっこん! さく市」に販売ブースを出店し、売上と活動の認知をあげることができた。 ・これまで、作業所内での成果品ではないので販売ができなかった通所者さんの個人制作物を取り扱うことができるので、その方のやりがいや報酬アップに貢献することができた。
----------	---

自己評価	事業は申請どおり実施できた	1 できた 2 概ねできた 3 あまりできなかった 4 ほとんどできなかった 主な理由 (3、4と答えた場合のみ)
	事業の実施によって、期待した効果をあげることができた	1 できた 2 概ねできた 3 あまりできなかった 4 ほとんどできなかった 主な理由 (3、4と答えた場合のみ) 作業所の現場感がつかみきれず、商品のプロデュースをするまでに至らなかった。現在作られているものを販売する、多少のリクエストに応じてもらう程度にとどまった。
	実施計画書と実績報告書の活動費の内訳について	1 ほとんど同じ 2 多少の変更があった 3 大幅に変更している 主な理由 (2、3と答えた場合のみ) 実際販売をはじめてみて、購入・導入を予定していた物品が必要でないことがわかったり、思ったより経費がかかったりしたものがあつた。
	その他、評価すべき点等	主に作業所の運営側から、こんな場所が欲しかったとの声をいただいた。お客様からは、販売会やそれぞれの作業所をまわらないと購入できない商品が一方所で買えるのはたすかるという声をいただいた。作業される方のモチベーション維持に寄与できたのではないだろうか。

※ 自己評価の欄は、番号に○を付けてください。評価は、客観的自己診断です。

今後の事業展開	<ul style="list-style-type: none"> ・インターネットショッピングで物品を販売できるように準備をしている。 ・プライダルやギフトシーンなどで大口の受注ができるように、オリジナルギフト商品の企画やPRを行っていく。 ・より多くの商品を紹介できるように、パンフレット、Webサイトなどのツールを強化していく。 ・店舗自体が就労支援のトレーニングの場となるように整備していく。
---------	---