

平成26年度

# 佐久市市税概要



総務部 税務課 収税課

市民健康部 国保医療課

## 目 次

### I 市税総括

1. 税務機構及び事務分掌	1
2. 税目別税率等の状況	2
3. 市税調定額及び人口等の推移	4
4. 市税調定額の推移	5
5. 市税調定額の税目別構成比	5
6. 市税収納率の推移	6
7. 国保税収納率の推移	6
8. 市税の税目別調定額及び収入済額等の状況	7
9. 市税の賦課徴収に関する経費の状況	8
10. 市税に関わる証明・閲覧	9
1) 証明手数料の種類及び金額	9
2) 諸証明取り扱い状況	9
3) 本庁・支所・出張所別諸証明取り扱い状況	9

### II 市民税

#### § 1 個人市民税

1. 所得割の納税義務者に係る所得額等の状況	10
2. 所得種類別納税義務者等の状況	11
1) 所得者区分別納税義務者数及び税額の状況	11
2) 所得者区分別所得割納税義務者数の状況	12
3) 所得者区分別総所得金額等の状況	12
4) 給与所得に係る収入金額等の状況	13
3. 市県民税の課税状況	13
4. 個人市民税に係る課税標準額段階別所得金額等の状況	14

#### § 2 法人市民税

1. 法人市民税の納税義務者数等の推移	15
2. 法人市民税の調定額の推移	15

### Ⅲ 固定資産税

#### § 1 固定資産税

1. 固定資産税調定額等の推移	1 6
2. 都市計画税調定額等の推移	1 6
3. 土地に関する概要調書	1 7
4. 土地の推移	1 8
5. 国標準地の標準価格の推移	1 9
6. 県標準地の標準価格の推移	2 0
7. 家屋に関する概要調書	2 1
8. 家屋の推移	2 2
9. 償却資産の推移	2 3

#### § 2 国有資産等所在市町村交付金及び納付金の推移

2 4

#### § 3 特別土地保有税の推移

2 4

### Ⅳ 諸税関係

1. 軽自動車税	2 5
2. 市たばこ税	2 6
3. 入湯税	2 6
4. 国民健康保険税	2 6

### Ⅴ 収納関係

1. 口座振替の状況	2 7
2. 市税不納欠損	2 7
3. 国民健康保険税収入済額等の状況	2 8

※ 市税概要に掲載した各表の数値の内、平成16年度以前に関する数値は、平成17年4月1日の市町村合併前の旧市町村（佐久市、白田町、浅科村、望月町）の合計による  
また、平成16年度に関する数値は、市町村合併にともなう打切り決算による

# I 市税総括

## 1. 税務機構及び事務分掌

(平成26年4月1日現在)

所 属	課長	係長	企画員	主査	主任	主事	主事補	臨時	計	事 務 分 掌
税 務 課	1								1	<b>市民税係</b> 個人市県民税、法人市民税及び軽自動車税の賦課、申告相談、所得等に係る証明等に関する業務  <b>資産税係</b> 土地、家屋及び償却資産の評価、固定資産税及び都市計画税の賦課、資産等に係る証明等に関する業務
市民税係		1	1			1	6	3	1 2	
資産税係		1	3		3	4	3	3	1 7	
収 税 課	1								1	<b>管理係</b> 税の収納管理・口座振替、税の納税証明等に関する業務  <b>収税係</b> 税の滞納整理・滞納処分、納税相談及び納税指導等に関する業務
管理係		1				1	1	1	4	
収税係		1	1		6	1	3	3	1 5	
国保医療課	1								1	国民健康保険被保険者の資格管理及び給付、国民健康保険税の賦課、国民健康保険診療所及びへき地診療所等に関する業務
国保係		1			2		3		6	
臼田支所 庶務税務係		1	1		2				4	支所の庶務及び調整、地区区長会、消防・防災、防災行政無線、税関係の証明交付等に関する業務
浅科支所 庶務税務係		1			1		1		3	
望月支所 庶務税務係		1	1	1	2				5	
合 計	3	8	7	1	1 6	7	1 7	1 0	6 9	

2. 税目別税率等の状況

(平成26年4月1日現在)

税 目	税 率 等		
1. 市民税			
1) 個人			
○ 均等割額	税率 3,500円 (家屋敷等のみを有する場合を含む)		
○ 所得割額	税率 6/100		
2) 法人			
○ 均等割額			
	資本金	従業員	年 額
1号	下記以外の法人、公益法人等		50千円
2号	1千万円以下	50人超	120千円
3号	1千万円超1億円以下	50人以下	130千円
4号	1千万円超1億円以下	50人超	150千円
5号	1億円超10億円以下	50人以下	160千円
6号	1億円超10億円以下	50人超	400千円
7号	10億円超	50人以下	410千円
8号	10億円超50億円以下	50人超	1,750千円
9号	50億円超	50人超	3,000千円
○法人税割額	13.5/100 (超過税率)		
2. 固定資産税			
○ 税率	1.4/100		
○ 免税点 (同一所有者の課税標準額合計)			
	土地 30万円	家屋 20万円	償却資産 150万円
3. 軽自動車税			
1) 原動機付自転車			
	50cc以下		1,000円
	50ccを超え90cc以下		1,200円
	90ccを超え125cc以下		1,600円
	ミニカー (3輪以上のもの)		2,500円
2) 軽自動車及び小型特殊自動車			
	ア 軽自動車		
	2輪 (125ccを超え250cc以下)		2,400円
	3輪		3,100円
	4輪以上		
		乗用営業用	5,500円
		乗用自家用	7,200円
		貨物用営業用	3,000円
		貨物用自家用	4,000円
	雪上車		2,400円
	イ 被牽引車		2,400円
	ウ 小型特殊自動車		
		農耕作業用	1,600円
		その他	4,700円
3) 2輪の小型自動車			
	250ccを超える		4,000円

4. 市たばこ税				
○ 税率	1,000本当り	5,262円	(旧3級品	2,495円)
5. 鉱産税				
○ 税率	鉱物の価格の1/100 (当市に該当なし)			
6. 入湯税				
○ 税率 (入湯客1人1日につき)	1) 宿泊入湯客	150円		
	2) 日帰り入湯客	50円		
○ 課税免除	1) 年齢12歳未満の者 2) 共同浴場又は一般公衆浴場に入湯する者 3) 学校教育上の行事として入湯する者			
7. 都市計画税				
○ 税率	0.2/100	(償却資産は課税対象外)		
8. 国民健康保険税				
○ 税率の種類	区 分	医療給付分	介護納付分	後期高齢者 支援金分
	所得割額	4.9%	1.3%	4.0%
	資産割額	16.0%	3.0%	2.5%
	被保険者均等割額	16,000円	5,400円	3,500円
	世帯別平等割額	18,000円	5,000円	3,400円
	課税限度額	51万円	14万円	16万円
○ 軽減の税率等	区 分	医療給付分	介護納付分	後期高齢者 支援金分
7割軽減世帯軽減額				
	被保険者均等割額	11,200円	3,780円	2,450円
	世帯別平等割額	12,600円	3,500円	2,380円
5割軽減世帯軽減額				
	被保険者均等割額	8,000円	2,700円	1,750円
	世帯別平等割額	9,000円	2,500円	1,700円
2割軽減世帯軽減額				
	被保険者均等割額	3,200円	1,080円	700円
	世帯別平等割額	3,600円	1,000円	680円
* 軽減基準額 (世帯における前年の総所得)				
7割軽減・・・33万円以下				
5割軽減・・・				
33万円＋{(世帯主及び被保険者数＋特定同一世帯所属者数)×24万5千円}以下				
2割軽減・・・				
33万円＋{(世帯主及び被保険者数＋特定同一世帯所属者数)×45万円}以下				
(軽減については均等割及び平等割額に対してのみ減額とする)				

### 3. 市税調定額及び人口等の推移

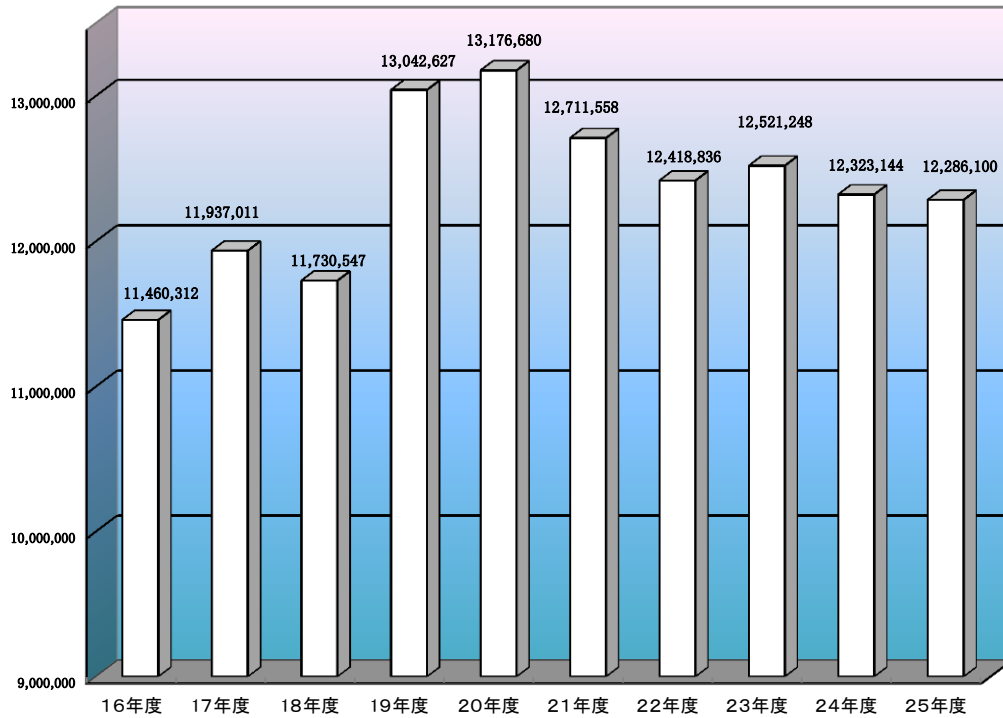
年度		人口	世帯数	市 税 調 定 額				
				現年課税分		人口1人当り		市面積1㎡ 当り 円
西暦	和暦	住民基本台帳 (3月31日現在)		千円	増減率%	円	増減率%	
92	4	96,343	29,566	10,516,012	—	109,152	—	24.8
93	5	96,757	30,017	10,297,084	△ 2.1	106,422	△ 2.5	24.3
94	6	97,092	30,469	10,175,815	△ 1.2	104,806	△ 1.5	24.0
95	7	97,471	31,078	11,196,099	10.0	114,866	9.6	26.4
96	8	98,096	31,709	11,285,027	0.8	115,041	0.2	26.6
97	9	98,406	32,267	11,805,433	4.6	119,967	4.3	27.8
98	10	98,655	32,806	11,575,622	△ 1.9	117,334	△ 2.2	27.3
99	11	98,985	33,349	11,955,797	3.3	120,784	2.9	28.2
00	12	99,296	33,760	12,056,772	0.8	121,423	0.5	28.4
01	13	99,627	34,293	12,191,009	1.1	122,367	0.8	28.8
02	14	99,881	34,861	11,795,417	△ 3.2	118,095	△ 3.5	27.8
03	15	100,199	35,352	11,324,189	△ 4.0	113,017	△ 4.3	26.7
04	16	100,035	35,739	11,460,312	1.2	114,563	1.4	27.0
05	17	100,180	36,478	11,937,011	4.2	119,156	4.0	28.2
06	18	99,815	36,824	11,730,547	△ 1.7	117,523	△ 1.4	27.7
07	19	99,714	37,277	13,042,627	11.2	130,800	11.3	30.8
08	20	99,659	37,770	13,176,680	1.0	132,218	1.1	31.1
09	21	99,830	38,149	12,711,558	△ 3.5	127,332	△ 3.7	30.0
10	22	99,699	38,472	12,418,836	△ 2.3	124,563	△ 2.2	29.3
11	23	99,379	38,750	12,521,248	0.8	125,995	1.1	29.5
12	24	100,200	39,495	12,323,144	△ 1.6	122,985	△ 2.4	29.1
13	25	99,996	39,824	12,286,100	△ 0.3	122,866	△ 0.1	29.0

※1㎡当り市税＝市税調定額/佐久市面積(423.99Km<sup>2</sup>)

※平成24年7月9日の住民基本台帳法の改正により、改正日以降の住民基本台帳による人口は外国人を含む

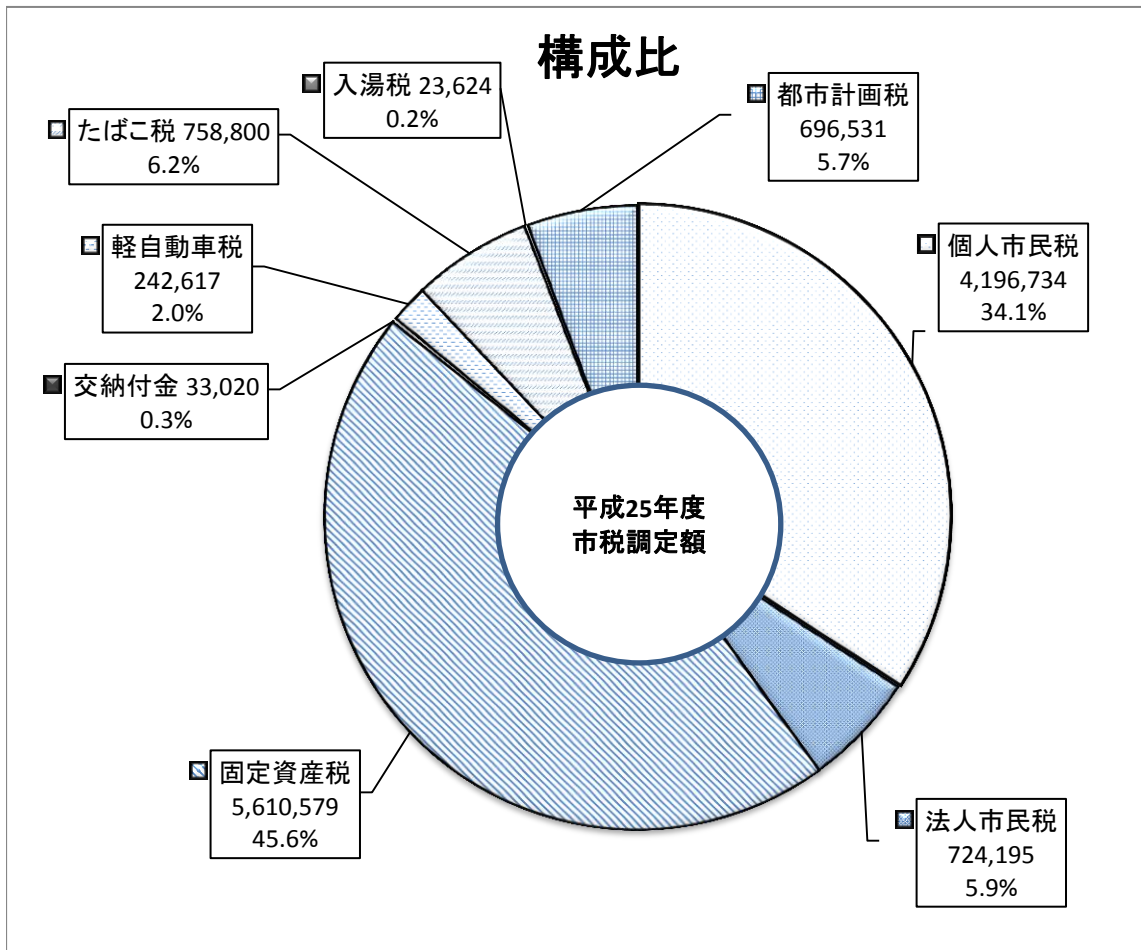
#### 4. 市税調定額の推移(現年課税分)

(単位：千円)



#### 5. 市税調定額の税目別構成比(平成25年度現年課税分)

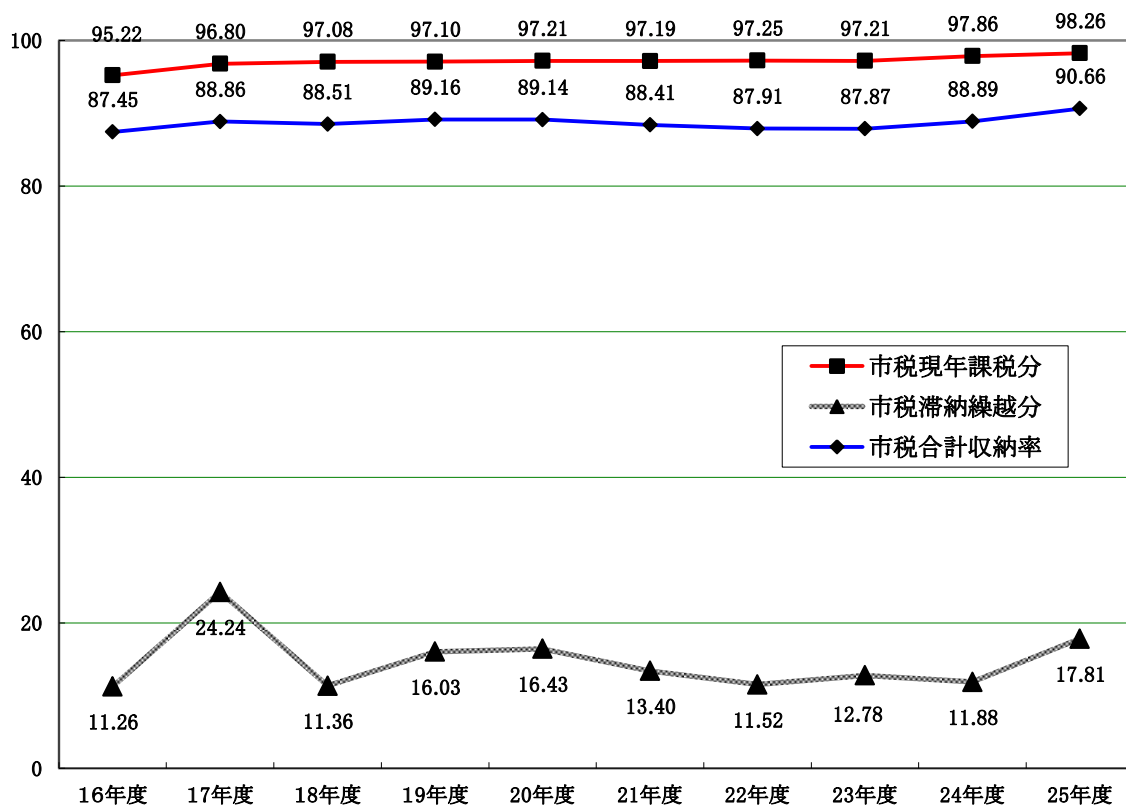
(単位：千円)





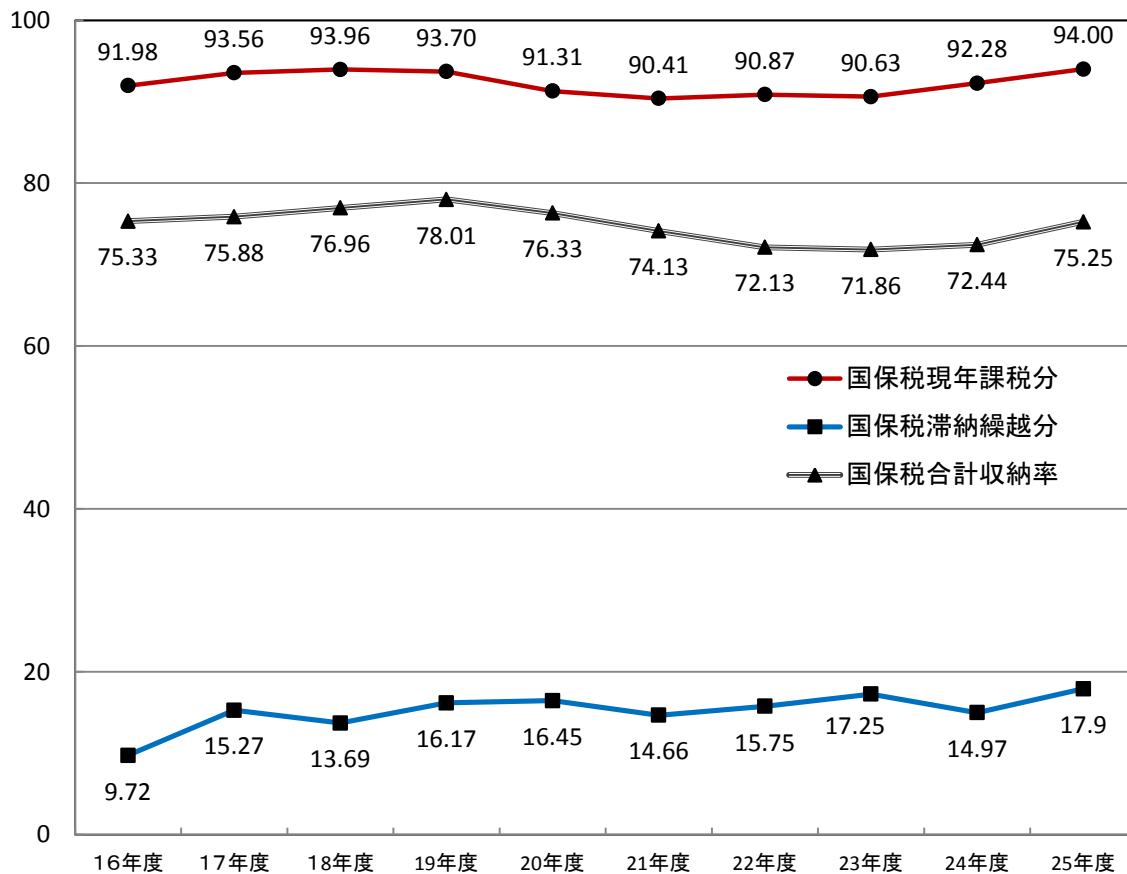
## 6. 市税収納率の推移

(単位：%)



## 7. 国保税収納率の推移

(単位：%)



8. 市税の税目別調定額及び収入済額等の状況

税 目		25 年 度				
		調定額 円	収入済額 円	収納率 %	不納欠損額 円	収入未済額 円
普 通 税	市民税	5,284,050,737	4,920,013,628	93.11	63,949,705	300,087,404
	現年課税分	4,920,929,402	4,845,285,098	98.46	293,062	75,351,242
	滞納繰越分	363,121,335	74,728,530	20.58	63,656,643	224,736,162
	1)個人	4,538,125,967	4,197,006,106	92.48	61,163,627	279,956,234
	現年課税分	4,196,734,202	4,125,800,198	98.31	293,062	70,640,942
	滞納繰越分	341,391,765	71,205,908	20.86	60,870,565	209,315,292
	2)法人	745,924,770	723,007,522	96.93	2,786,078	20,131,170
	現年課税分	724,195,200	719,484,900	99.35	0	4,710,300
	滞納繰越分	21,729,570	3,522,622	16.21	2,786,078	15,420,870
	固定資産税	6,455,791,044	5,655,559,249	87.60	110,423,666	689,808,129
	1)固定資産税	6,422,770,544	5,622,538,749	87.54	110,423,666	689,808,129
	現年課税分	5,610,579,000	5,491,985,612	97.89	2,373,900	116,219,488
	滞納繰越分	812,191,544	130,553,137	16.07	108,049,766	573,588,641
	2)交付金	33,020,500	33,020,500	100.00	0	0
	軽自動車税	264,937,277	242,609,384	91.57	3,962,057	18,365,836
現年課税分	242,616,800	237,523,500	97.90	17,600	5,075,700	
滞納繰越分	22,320,477	5,085,884	22.79	3,944,457	13,290,136	
市たばこ税	758,799,803	758,799,803	100.00	0	0	
現年課税分	758,799,803	758,799,803	100.00	0	0	
滞納繰越分	0	0		0	0	
目 的 税	入湯税	23,740,700	23,665,750	99.68	0	74,950
	現年課税分	23,623,700	23,548,750	99.68	0	74,950
	滞納繰越分	117,000	117,000	100.00	0	0
	都市計画税	780,009,314	699,967,475	89.74	11,190,918	68,850,921
	現年課税分	696,531,400	682,248,769	97.95	225,100	14,057,531
滞納繰越分	83,477,914	17,718,706	21.23	10,965,818	54,793,390	
市税合計		13,567,328,875	12,300,615,289	90.66	189,526,346	1,077,187,240
現年課税分		12,286,100,605	12,072,412,032	98.26	2,909,662	210,778,911
滞納繰越分		1,281,228,270	228,203,257	17.81	186,616,684	866,408,329

※市たばこ税は、現年課税分のみである

市税収入実績表による

9. 市税の賦課徴収に関する経費の状況

区 分		平成24年度	平成25年度	
		千円	千円	増減率 %
1. 収入額	A	14,939,612	15,073,758	0.9
1) 市 税	B	12,230,343	12,300,615	0.6
2) 個人県民税	C	2,709,269	2,773,143	2.4
2. 徴 税 費	R	345,196	407,496	18.0
1) 人 件 費		196,401	248,457	26.5
基本給		127,601	129,625	1.6
諸手当		34,643	83,717	141.7
その他		34,157	35,115	2.8
2) 需 用 費		148,795	158,992	6.9
賃 金		7,765	10,043	29.3
旅 費		453	530	17.0
その他		140,577	148,419	5.6
3) 報 償 費		0	0	
4) そ の 他		0	47	
3. 県民税取扱費		145,524	149,352	2.6
4. 差引 (2-3)	W	199,672	258,144	29.3
5. 収入額に対する 徴税費の割合 (%)	R/A W/B	2.31 1.63	2.70 2.10	

※徴税費には、市税還付金及び還付加算金は含まれていない

課税状況調による

## 10. 市税に関わる証明・閲覧

### 1) 証明手数料の種類及び金額

区分	事項	単位	金額	摘要
証明等交付手数料	租税公課に関する証明	1件	300円	土地及び家屋は、それぞれ1所有者分をもって1件とする。
	所得又は資産に関する証明	1件	300円	
	納税証明	1通	300円	道路運送車両法(昭和26年法律第185号)第97条の2に定める申請に必要な場合は徴収しない。
閲覧手数料等	資産に関する公簿の閲覧及び複写	1件	300円	土地家屋名寄帳は、1所有者分をもって1件とする。
	土地図面の閲覧及び複写	1件	300円	土地図面の複写は、1枚をもって1件とする。

### 2) 諸証明取り扱い状況

(単位:件)

	所得証明	課税証明	公図閲覧	家屋証明	その他	納税証明		合計
						車検用	市税一般	
22年度	13,393	2,635	5,941	372	5,564	8,412	2,739	39,056
23年度	12,728	2,700	5,138	400	4,960	8,004	2,360	36,290
24年度	13,353	2,440	5,150	391	4,592	7,815	2,497	36,238
25年度	13,225	3,316	5,137	434	5,553	7,718	1,978	37,361

### 3) 平成25年度 本庁・支所・出張所別諸証明取り扱い状況

(単位:件)

	所得証明	課税証明	公図閲覧	家屋証明	その他	納税証明		合計
						車検用	市税一般	
本庁	8,137	2,140	3,240	338	4,147	2,868	1,348	22,218
臼田支所	1,511	408	644	53	611	907	209	4,343
浅科支所	705	196	333	1	164	733	79	2,211
望月支所	933	250	920	42	450	651	130	3,376
浅間出張所	794	134	0	0	94	1,004	122	2,148
野沢出張所	824	129	0	0	55	180	6	1,194
中込出張所	192	42	0	0	20	406	13	673
東出張所	92	13	0	0	8	956	69	1,138
春日出張所	37	4	0	0	4	13	2	60
計	13,225	3,316	5,137	434	5,553	7,718	1,978	37,361

## II 市民税

### § 1. 個人市民税

#### 1. 所得割の納税義務者に係る所得額等の状況

(単位:人、千円、%)

区 分	25 年 度	26 年 度	
			増減率 %
1. 納税義務者数	41,096	41,056	△ 0.1
所得税 有	36,825	36,986	0.4
所得税 無	4,271	4,070	△ 4.7
2. 総所得金額等	112,666,085	114,513,720	1.6
総所得等	111,486,921	112,159,154	0.6
分離長期譲渡所得	1,120,338	1,420,713	26.8
分離短期譲渡所得	3,965	14,926	276.4
株式等譲渡所得	34,758	797,917	2195.6
上場株式配当所得	3,846	35,226	815.9
先物取引雑所得	16,257	85,784	427.7
3. 所得控除額	43,244,293	43,661,779	1.0
4. 課税標準額等	69,421,792	70,851,941	2.1
5. 算出税額	4,129,054	4,170,909	1.0
総所得等	4,096,357	4,111,984	0.4
分離長期譲渡所得	31,425	40,931	30.2
分離短期譲渡所得	145	750	417.2
株式等譲渡所得	623	14,305	2196.1
上場株式配当所得	70	629	798.6
先物取引雑所得	434	2,310	432.3
6. 税額控除等	143,142	143,142	0.0
7. 所得割額	3,982,423	4,021,631	1.0
所得税 有	3,837,070	3,891,427	1.4
所得税 無	145,353	130,204	△ 10.4
8. 平均税率	6.0	6.0	0.0

課税状況調による

## 2. 所得種類別納税義務者等の状況

### 1) 所得者区分別納税義務者数及び税額の状況

所得者区分	25 年 度		26 年 度			
	納税義務者数 人	税 額 千円	納税義務者数		税 額	
			人	増減率%	千円	増減率%
1. 給与所得者	35,749	3,560,142	35,627	△ 0.3	3,570,402	0.3
均等割のみ	2,496	7,488	2,501	0.2	8,754	16.9
所得割のみ	0	0	0		0	
均等割と所得割	33,253	3,552,654	33,126	△ 0.4	3,561,648	0.3
2. 営業所得者	1,977	171,695	1,998	1.1	193,285	12.6
均等割のみ	450	1,350	421	△ 6.4	1,474	9.2
所得割のみ	0	0	0		0	
均等割と所得割	1,527	170,345	1,577	3.3	191,811	12.6
3. 農業所得者	276	19,305	283	2.5	20,699	7.2
均等割のみ	80	240	81	1.3	284	18.3
所得割のみ	0	0	0		0	
均等割と所得割	196	19,065	202	3.1	20,415	7.1
4. その他所得者	8,089	370,227	8,181	1.1	398,559	7.7
均等割のみ	1,969	5,907	2,030	3.1	7,105	20.3
所得割のみ	0	0	0		0	
均等割と所得割	6,120	364,320	6,151	0.5	391,454	7.4
5. 家屋敷等						
均等割のみ	1,830	5,490	1,851	1.1	6,479	18.0
合 計	47,921	4,126,859	47,940	0.0	4,189,424	1.5

※所得者区分は、当該納税者の最多所得金額により区分  
(以下 1) 2) 3) の各表において同じ)

課税状況調による

2) 所得者区分別所得割納税義務者数の状況

所得者区分	25年度		26年度		
	人	構成比 %	人	増減率 %	構成比 %
1. 給与所得者	33,199	80.8	33,017	△ 0.6	80.4
2. 営業所得者	1,519	3.7	1,565	3.0	3.8
3. 農業所得者	193	0.5	202	4.7	0.5
4. その他所得者	5,957	14.5	5,855	△ 1.7	14.3
5. 分離課税所得者等	228	0.6	417	82.9	1.0
合 計	41,096	100.0	41,056	△ 0.1	100.0

課税状況調による

※各項目の数値は端数処理（小数点以下第2位四捨五入）をしているため、  
合計と一致しない場合あり

3) 所得者区分別総所得金額等の状況

所得者区分	25年度		26年度		
	千円	構成比 %	千円	増減率 %	構成比 %
1. 給与所得者	95,567,989	84.8	95,345,101	△ 0.2	83.3
2. 営業所得者	4,397,412	3.9	4,735,875	7.7	4.1
3. 農業所得者	506,357	0.5	547,666	8.2	0.5
4. その他所得者	10,385,641	9.2	10,132,979	△ 2.4	8.8
5. 分離課税所得者等	1,808,686	1.6	3,752,099	107.5	3.3
合 計	112,666,085	100.0	114,513,720	1.6	100.0

課税状況調による

※各項目の数値は端数処理（小数点以下第2位四捨五入）をしているため、  
合計と一致しない場合あり

## 4) 給与所得に係る収入金額等の状況

(単位:人、千円、%)

区 分	25 年 度	26 年 度	
			増減率
1. 納税義務者数 A	35,609	35,535	△ 0.2
2. 収入金額 B	138,419,736	138,629,008	△ 0.2
3. 給与所得控除額 C	43,114,036	43,018,854	△ 0.6
4. 給与所得金額(B-C) D	95,305,700	95,610,154	△ 0.1
5. 平均所得率 D/B	68.9	69.0	0.1
6. 1人当たり収入金額 B/A	3,887	3,901	△ 0.0
7. 1人当たり所得金額 D/A	2,676	2,691	0.1

課税状況調による

## 3. 市県民税の課税状況(現年課税分)

区 分	25 年 度	26 年 度	増減率
	人、千円	人、千円	
1. 課 税 額			
1) 市 民 税	4,153,643,551	4,214,846,900	1.5
均 等 割	143,730,000	167,849,500	17.3
所 得 割	4,009,913,551	4,046,997,400	0.9
2) 県 民 税	2,744,373,600	2,793,206,800	1.8
均 等 割	71,865,000	95,909,500	34.0
所 得 割	2,672,508,600	2,697,297,300	0.9
3) 合 計	6,898,017,151	7,008,053,700	1.6
均 等 割	215,595,000	263,759,000	22.9
所 得 割	6,682,422,151	6,744,294,700	0.9
2. 課税額の内訳			
1) 特別徴収			
1. 市 民 税	3,115,777,551	3,145,905,440	0.6
2. 県 民 税	2,061,366,800	2,086,509,660	0.8
合 計	5,177,144,351	5,232,415,100	0.7
納税義務者数	29,163	29,502	1.6
2) 普通徴収			
1. 市 民 税	1,037,866,000	1,068,941,460	4.2
2. 県 民 税	683,006,800	706,697,140	4.7
合 計	1,720,872,800	1,775,638,600	4.4
納税義務者数	18,747	18,459	△ 2.5

個人の県民税課税状況報告書(当初分)による



4. 個人市民税に係る課税標準額段階別所得金額等の状況(平成26年度)

課税標準額 の段階区分	納税義務者数				総所得金額等		分離譲渡所得等		合 計				所得割税額	
			うち給与所得者								うち給与所得金額			
	人	構成比%	人	構成比%	千円	構成比%	千円	構成比%	千円	構成比%	千円	構成比%	千円	構成比%
10万円以下	1,895	4.6	1,315	3.7	1,249,756	1.1	821,717	34.9	2,071,473	1.8	727,039	0.8	22,918	0.6
100万円以下	15,988	38.9	12,722	35.7	21,668,828	19.3	475,654	20.2	22,144,482	19.3	15,712,640	16.4	494,675	12.3
200万円以下	11,808	28.8	10,774	30.3	29,184,376	26.0	428,232	18.2	29,612,608	25.9	25,528,711	26.7	975,095	24.2
300万円以下	5,959	14.5	5,586	15.7	22,589,179	20.1	113,809	4.8	22,702,988	19.8	20,811,709	21.8	848,171	21.1
400万円以下	3,049	7.4	2,916	8.2	15,395,706	13.7	157,235	6.7	15,552,941	13.6	14,393,594	15.1	624,260	15.5
550万円以下	1,284	3.1	1,291	3.6	8,147,486	7.3	113,246	4.8	8,260,732	7.2	7,293,018	7.6	352,387	8.8
700万円以下	379	0.9	343	1.0	3,062,543	2.7	81,495	3.5	3,144,038	2.7	2,652,348	2.8	140,732	3.5
1,000万円以下	289	0.7	274	0.8	2,921,148	2.6	34,541	1.5	2,955,689	2.6	2,147,465	2.2	142,693	3.5
1,000万円超	405	1.0	388	1.1	7,940,132	7.1	128,637	5.5	8,068,769	7.0	6,343,630	6.6	420,700	10.5
合 計	41,056	100.0	35,609	100.0	112,159,154	100.0	2,354,566	100.0	114,513,720	100.0	95,610,154	100.0	4,021,631	100.0
前年度合計	40,884		35,610		111,444,512		932,997		112,377,509		95,703,042		3,988,609	
増減率	0.4		△ 0.0		0.6		152.4		1.9		△ 0.1		0.8	

※課税標準額の段階区分は、総所得金額等に係る区分であり、分離譲渡所得等を除く

課税状況調による

※給与所得者とは、所得額のうち最多所得金額が給与所得である者をいう

※各項目の数値は端数処理(小数点以下第2位四捨五入)をしているため、合計と一致しない場合あり

## §2 法人市民税

### 1. 法人市民税の納税義務者数等の推移

(単位:社、%)

年度		21年度	22年度	23年度	24年度	25年度	26年度
法人区分	1号法人	1941	1940	1926	1943	1946	1957
	2号法人	16	13	13	14	14	15
	3号法人	516	505	504	513	512	512
	4号法人	40	37	37	33	32	31
	5号法人	124	120	114	116	115	114
	6号法人	13	12	12	11	12	14
	7号法人	131	131	131	132	129	135
	8号法人	5	5	4	4	3	4
	9号法人	21	21	20	19	19	15
合計		2,807	2,784	2,761	2,785	2,782	2,797
増減率		0.4	△ 0.8	△ 0.8	0.9	△ 0.1	0.5
法人税割							
納税義務者数		2,727	2,731	2,709	2,732	2,727	2,745
納税者数		923	848	789	809	874	897
納税者数の割合		33.8	31.1	29.1	29.6	32.0	32.7

課税状況調による

### 2. 法人市民税の調定額の推移(現年課税分)

年度	均等割額		法人税割額		調定額合計	
	円	増減率 %	円	増減率 %	円	増減率 %
14	286,036,400	—	477,003,500	—	763,039,900	—
15	294,247,200	2.9	635,535,000	33.2	929,782,200	21.9
16	306,972,100	4.3	751,500,700	18.2	1,058,472,800	13.8
17	295,852,600	△ 3.6	1,063,271,900	41.5	1,359,124,500	28.4
18	275,224,300	△ 7.0	867,862,400	△ 18.4	1,143,086,700	△ 15.9
19	279,556,300	1.6	1,028,085,700	18.5	1,307,642,000	14.4
20	286,446,700	2.5	708,798,700	△ 31.1	995,245,400	△ 23.9
21	282,428,600	△ 1.4	399,188,300	△ 43.7	681,616,900	△ 31.5
22	291,479,200	3.2	488,861,900	22.5	780,341,100	14.5
23	287,061,700	△ 1.5	489,638,300	0.2	776,700,000	△ 0.5
24	279,723,900	△ 2.6	467,487,400	△ 4.5	747,211,300	△ 3.8
25	274,368,600	△ 1.9	449,826,600	△ 3.8	724,195,200	△ 3.1

### Ⅲ 固定資産税

#### § 1. 固定資産税

##### 1. 固定資産税調定額等の推移

(単位:人、千円)

区 分		22年度	23年度	24年度	25年度	26年度
納 税 義 務 者 数	土 地	34,356	34,474	34,525	34,643	34,820
	家 屋	34,143	34,333	34,480	34,720	35,113
	償却資産	928	922	917	955	999
	計	46,137	46,240	46,286	46,437	46,667
課 税 標 準 額	土 地	155,410,681	150,239,486	144,436,618	140,388,559	138,151,857
	家 屋	198,431,316	201,037,607	180,225,187	183,244,463	188,703,868
	償却資産	95,505,380	89,038,962	89,381,750	82,287,748	80,133,962
	計	449,347,377	440,316,055	414,043,555	405,920,770	406,989,687
調 定 額	土 地	2,174,538	2,100,620	2,018,607	1,962,048	
	家 屋	2,686,779	2,727,992	2,454,304	2,496,531	
	償却資産	1,337,806	1,242,573	1,249,499	1,152,000	
	計	6,199,123	6,071,185	5,722,410	5,610,579	0

※調定額は、最終調定額

※納税義務者数は、概要調書報告数値 (ただし、計は調定簿の当初数値)

※課税標準額は、概要調書報告数値

##### 2. 都市計画税調定額等の推移

(単位:人、千円)

区 分		22年度	23年度	24年度	25年度	26年度
納 税 義 務 者 数	土 地	24,988	30,996	31,159	31,310	31,508
	家 屋	25,659	31,943	32,107	32,357	32,745
	計	33,164	41,058	41,183	41,352	41,596
課 税 標 準 額	土 地	173,231,596	185,986,941	179,176,451	174,131,293	171,342,790
	家 屋	167,027,258	192,562,025	172,697,408	175,631,530	181,044,140
	計	340,258,854	378,548,966	351,873,859	349,762,823	352,386,930
調 定 額	土 地	345,536	370,579	356,809	346,766	
	家 屋	333,131	383,677	343,942	349,765	
	計	678,667	754,256	700,751	696,531	0

※調定額は、最終調定額

※納税義務者数は、概要調書報告数値 (ただし、計は調定簿の当初数値)

※課税標準額は、概要調書報告数値

### 3. 平成26年度土地に関する概要調書

区分 地目		地 積				決 定 価 格				筆 数				単位当たり価格	
		非課税 地積 (㎡) (イ)	評価総 地積 (㎡) (ロ)	法定免税 点未満の もの (㎡) (ハ)	法定免税点 以上のもの (ロ)-(ハ) (㎡) (ニ)	総 額 (千円) (ホ)	法定免税 点未満の もの (千円) (ヘ)	法定免税点 以上のもの (ホ)-(ヘ) (千円) (ト)	(ト)に係る 課税標準額 (千円) (チ)	非課税 地筆数 (筆) (リ)	評 価 総筆数 (筆) (ヌ)	法定免税 点未 満 (筆) (ル)	法定免税 点 以 上 (ヌ)-(ル) (筆) (ヲ)	平均価格 (円/㎡) (ワ)	最 高 価 格 (円/㎡) (カ)
田	一 般 田	135,938	44,808,022	1,751,749	43,056,273	5,425,698	193,770	5,231,928	5,231,928	647	37,419	2,226	35,193	121	168
	介在田・市街化区域田	5,126	124,337	7	124,330	1,327,798	85	1,327,713	927,751	44	334	1	333	10,679	33,574
畑	一 般 畑	270,290	41,386,568	3,530,367	37,856,201	1,663,498	140,112	1,523,386	1,523,386	890	58,046	5,812	52,234	40	122
	介在畑・市街化区域畑	3,099	249,134	465	248,669	2,608,726	2,202	2,606,524	1,797,877	88	694	15	679	10,471	32,949
宅 地	小規模住宅用地	/	7,503,015	151,950	7,351,065	101,826,890	915,552	100,911,338	16,788,583	/	52,795	1,821	50,974	13,571	56,105
	一般住宅用地	/	7,697,671	115,888	7,581,783	84,766,325	250,989	84,515,336	28,114,481	/	46,140	1,224	44,916	11,012	54,528
	商業地等(非住宅用地)	/	7,434,070	48,100	7,385,970	96,157,058	67,987	96,089,071	66,885,959	/	15,269	339	14,930	12,935	72,404
	計	1,400,841	22,634,756	315,938	22,318,818	282,750,273	1,234,528	281,515,745	111,789,023	3,310	114,204	3,384	110,820	12,492	72,404
塩	田	0	/	/	/	/	/	/	/	0	/	/	/	/	/
鈹	泉 地	222	803	740	63	9,844	169	9,675	9,002	2	10	2	8	12,259	1,511,881
池	沼	156,598	162,672	58,362	104,310	7,840	1,558	6,282	6,282	47	309	65	244	48	215
山 林	一 般 山 林	80,138,773	90,477,288	9,939,597	80,537,691	1,596,701	169,437	1,427,264	1,427,264	2,182	36,199	6,090	30,109	18	27
	介 在 山 林	0	0	0	0	0	0	0	0	0	0	0	0	0	0
牧	場	807,077	16,660	1,998	14,662	1,229	184	1,045	1,045	15	13	2	11	74	92
原	野	21,497,903	6,441,205	800,229	5,640,976	117,629	13,905	103,724	103,723	848	5,451	1,101	4,350	18	116
雑 種 地	ゴルフ場の用地	5,397	1,584,493	0	1,584,493	1,374,377	0	1,374,377	961,937	2	221	0	221	867	3,050
	遊園地等の用地	0	0	0	0	0	0	0	0	0	0	0	0	0	0
	鉄 軌 道 用 地	2,634	272,073	0	272,073	871,253	0	871,253	584,911	40	1,231	0	1,231	3,202	3,583
	その他の雑種地	101,463,728	4,263,767	331,045	3,932,722	20,119,126	257,273	19,861,853	13,787,728	2,861	11,352	1,642	9,710	4,719	56,263
計	101,471,759	6,120,333	331,045	5,789,288	22,364,756	257,273	22,107,483	15,334,576	2,903	12,804	1,642	11,162	3,645	56,263	
そ の 他	5,680,596	/	/	/	/	/	/	/	/	112,060	/	/	/	/	/
合 計	211,568,222	212,421,778	16,730,497	195,691,281	317,873,992	2,013,223	315,860,769	138,151,857	123,036	265,483	20,340	245,143	1,496	/	

#### 4. 土地の推移

地目	年度	筆数	地積(m <sup>2</sup> )	決定価格(千円)	単位当たり価格(円)
一般田	22	37,667	45,144,415	5,462,873	121
	23	37,663	45,107,644	5,458,884	121
	24	37,588	45,015,652	5,447,331	121
	25	37,554	44,929,150	5,436,472	121
	26	37,419	44,808,022	5,425,698	121
一般畑	22	59,107	41,910,394	1,683,437	40
	23	59,051	41,911,941	1,685,181	40
	24	58,944	41,950,903	1,684,664	40
	25	58,897	41,889,282	1,681,211	40
	26	58,046	41,386,568	1,663,498	40
宅地	22	109,872	22,056,625	327,051,793	14,828
	23	110,542	22,133,261	311,301,864	14,065
	24	112,371	22,346,788	297,811,505	13,327
	25	113,163	22,439,209	288,031,297	12,836
	26	114,204	22,634,756	282,750,273	12,492
山林	22	35,488	90,428,837	1,604,629	18
	23	35,496	90,485,909	1,605,728	18
	24	35,609	90,336,882	1,592,134	18
	25	35,550	89,994,000	1,587,615	18
	26	36,199	90,477,288	1,596,701	18
その他	22	20,048	13,356,367	33,104,322	2,479
	23	19,889	13,297,818	31,085,321	2,338
	24	19,702	13,157,763	28,921,884	2,198
	25	19,606	13,113,725	27,693,379	2,111
	26	19,615	13,115,144	26,437,822	2,016
計	22	262,182	212,896,638	368,907,054	1,733
	23	262,641	212,936,573	351,136,978	1,649
	24	264,214	212,807,988	335,457,518	1,576
	25	264,770	212,365,366	324,429,974	1,528
	26	265,483	212,421,778	317,873,992	1,496

※ 筆数・地積は、非課税分を除く。決定価格は、免税点未満のものを含む

概要調書より

5. 国標準地の標準価格(公示地価)の推移

(単位:円/㎡、%)

区分	番号	基準地の所在	22年		23年		24年		25年		26年	
			標準価格	変動率	標準価格	変動率	標準価格	変動率	標準価格	変動率	標準価格	変動率
国 標 準 地	1	中込字前林 1843-22	37,900	△ 5.7	35,900	△ 5.3	34,200	△ 4.7	32,900	△ 3.8	31,800	△ 3.3
	2	野沢字居屋敷 71-1	39,300	△ 5.1	37,300	△ 5.1	35,500	△ 4.8	34,000	△ 4.2	32,700	△ 3.8
	3	岩村田字南羽毛平 3215-4	40,000	△ 5.0	38,200	△ 4.5	36,600	△ 4.2	35,200	△ 3.8	34,000	△ 3.4
		下越字下川原258-6	31,000	△ 4.9	29,500	△ 4.8	28,500	△ 3.4	廃止			
	4	下小田切字勝間503-8	29,500	△ 4.5	28,200	△ 4.4	27,300	△ 3.2	26,500	△ 2.9	25,800	△ 2.6
	5-1	岩村田字中宿 749-1 外	48,800	△ 5.6	46,100	△ 5.5	43,900	△ 4.8	42,400	△ 3.4	41,300	△ 2.6
	5-2	臼田字堂屋敷224-1外	40,200	△ 5.4	37,500	△ 6.7	35,200	△ 6.1	33,300	△ 5.4	31,500	△ 5.4
		中込字平尾道 2920-1 外	43,000	△ 7.5	40,000	△ 7.0	37,600	△ 6.0	廃止	選定替		
	5-3	中込字大日3713-15外							41,900	選定替	40,700	△ 2.9
5-4	佐久平駅東15-3	112,000	△ 5.1	107,000	△ 4.5	103,000	△ 3.7	99,900	△ 3.0	97,100	△ 2.8	

※ 国標準地は、1月1日現在 【1～4:住宅地 5-1～5-4:商業地】

6. 県基準地の標準価格(基準地価)の推移

(単位:円/㎡、%)

区分	番号	基準地の所在	22年		23年		24年		25年		26年	
			標準価格	変動率	標準価格	変動率	標準価格	変動率	標準価格	変動率	標準価格	変動率
県 基 準 地	1	中込字東大堰手前 3178-4	36,000	△ 5.8	34,200	△ 5.0	32,700	△ 4.4	31,600	△ 3.4	30,800	△ 2.5
	2	根々井字辰ノ口 320-24 外1筆	30,700	△ 5.2	29,100	△ 5.2	27,900	△ 4.1	26,800	△ 3.9	26,000	△ 3.0
	3	岩村田字下塚本1349-10外1筆	49,300	△ 3.3	47,800	△ 3.0	46,500	△ 2.7	45,300	△ 2.6	44,200	△ 2.4
	4	下平尾字下大久保 604-5 外2筆	27,800	△ 5.4	26,500	△ 4.7	25,300	△ 4.5	24,500	△ 3.2	23,800	△ 2.9
	5	三塚字泉野199-19	32,000	選定替	30,400	△ 5.0	29,100	△ 4.3	28,100	△ 3.4	27,300	△ 2.8
		前山字大堀 304-28	廃止	選定替								
	6	田口字羽毛田端5002-8	25,800	△ 5.5	24,400	△ 5.4	23,200	△ 4.9	22,200	△ 4.3	21,400	△ 3.6
	7	白田字反田2220	34,600	△ 5.5	32,700	△ 5.5	31,300	△ 4.3	30,000	△ 4.2	28,800	△ 4.0
	8	北川字勝間440-11	24,500	△ 4.3	23,500	△ 4.1	22,600	△ 3.8	21,800	△ 3.5	21,300	△ 2.3
	9	望月字金井原126-3	27,500	△ 4.2	26,200	△ 4.7	25,000	△ 4.6	24,000	△ 4.0	23,100	△ 3.8
	10	取出町字東田787-4	34,500	△ 5.2	32,700	△ 5.2	31,700	△ 3.1	30,400	△ 4.1	29,500	△ 3.0
	11	布施字道陸神坂1190-1	9,750	△ 1.3	9,580	△ 1.7	9,420	△ 1.7	9,260	△ 1.7	9,100	△ 1.7
		甲字上原136-1	廃止	選定替								
	12	御馬寄字庄ノ上925-46	23,100	△ 3.3	22,400	△ 3.0	21,600	△ 3.6	20,900	△ 3.2	20,300	△ 2.9
	5-1	中込2丁目14-9 外2筆	51,200	△ 7.9	47,600	△ 7.0	44,500	△ 6.5	42,000	△ 5.6	40,300	△ 4.0
	5-2	下越字上川原195-4外1筆	36,100	△ 7.4	33,800	△ 6.4	32,100	△ 5.0	30,600	△ 4.7	29,000	△ 5.2
	5-3	協和字上沖118-5	36,100	△ 5.5	33,900	△ 6.1	32,100	△ 5.3	30,600	△ 4.7	29,400	△ 3.9
		塩名田字居屋敷1394-2	廃止	選定替								
	5-4	岩村田字塚本1307-14	63,000	選定替	60,500	△ 4.0	58,700	△ 3.0	57,200	△ 2.6	55,700	△ 2.6
		岩村田北1丁目9-4	43,400	△ 7.7	40,400	△ 6.9	38,200	△ 5.4	廃止	選定替		
5-5	岩村田北1丁目13-5							38,600	選定替	37,300	△ 3.4	
5-6	中込字西妻神3220-6	37,200	選定替	35,000	△ 5.9	33,400	△ 4.6	32,100	△ 3.9	31,500	△ 1.9	
山林	香坂字南片ヶ上 1375-2	164	△ 9.4	149	△ 9.1	141	△ 5.4	134	△ 5.0	127	△ 5.2	

※ 県基準地は、7月1日現在 【1～12:住宅地 5-1～5-6:商業地】

## 7. 平成26年度家屋に関する概要調書

[木造家屋]

区分 家屋の種類	棟 数			床 面 積			1㎡当たり決定価格		
	総 数 (棟)	法定免税点 未満のもの (棟)	法定免税点 以上のもの (棟)	総 数 (㎡)	法定免税点 未満のもの (㎡)	法定免税点 以上のもの (㎡)	総 数 (円)	法定免税点 未満のもの (円)	法定免税点 以上のもの (円)
専 用 住 宅	29,138	531	28,607	3,578,639	37,255	3,541,384	20,961	1,550	21,165
共同住宅・寄宿舍	702	1	701	167,032	23	167,009	29,205	913	29,209
併 用 住 宅	1,416	34	1,382	217,281	2,914	214,367	13,408	1,353	13,572
農 家 住 宅	5,278	1,134	4,144	718,887	115,274	603,613	1,750	864	1,919
旅館・料亭・ホテル	55	0	55	15,330	0	15,330	17,625	0	17,625
事務所・銀行・店舗	979	32	947	100,224	1,540	98,684	17,204	1,760	17,445
劇 場 ・ 病 院	51	0	51	8,694	0	8,694	31,694	0	31,694
公 衆 浴 場	1	0	1	239	0	239	2,456	0	2,456
工 場 ・ 倉 庫	953	79	874	101,012	4,460	96,552	4,046	1,203	4,177
土 蔵	1,807	234	1,573	75,189	8,497	66,692	2,293	1,609	2,380
附 属 家	11,993	1,839	10,154	399,569	47,708	351,861	3,309	978	3,625
合 計	52,373	3,884	48,489	5,382,096	217,671	5,164,425	16,394	1,055	17,041

[木造以外の家屋]

区分 家屋の種類	棟 数			床 面 積			1㎡当たり決定価格		
	総 数 (棟)	法定免税点 未満のもの (棟)	法定免税点 以上のもの (棟)	総 数 (㎡)	法定免税点 未満のもの (㎡)	法定免税点 以上のもの (㎡)	総 数 (円)	法定免税点 未満のもの (円)	法定免税点 以上のもの (円)
事務所・店舗・百貨店・銀行	1,464	6	1,458	610,212	174	610,038	51,252	6,948	51,265
住 宅 ・ ア パ ー ト	4,575	33	4,542	865,797	841	864,956	38,479	4,037	38,512
病 院 ・ ホ テ ル	77	0	77	94,373	0	94,373	71,670	0	71,670
工 場 ・ 倉 庫 ・ 市 場	4,124	77	4,047	1,048,172	2,620	1,045,552	25,927	3,570	25,983
そ の 他	7,344	514	6,830	282,694	14,215	268,479	8,976	2,983	9,294
合 計	17,584	630	16,954	2,901,248	17,850	2,883,398	34,836	3,158	35,032



## 8. 家屋の推移

区分	年度	棟数	床面積(m <sup>2</sup> )	決定価格(千円)	単位当たり価格(円)
木造家屋	22	52,469	5,268,531	87,121,122	16,536
	23	52,434	5,290,949	89,661,831	16,946
	24	52,463	5,323,744	82,513,644	15,499
	25	52,399	5,347,082	85,198,340	15,934
	26	52,373	5,382,096	88,234,188	16,394
非木造家屋	22	16,852	2,898,106	111,919,804	38,618
	23	16,816	2,880,593	111,976,010	38,873
	24	16,776	2,865,764	98,288,861	34,298
	25	16,762	2,848,863	98,639,209	34,624
	26	17,584	2,901,248	101,066,567	34,836
合計	22	69,321	8,166,637	199,040,926	24,372
	23	69,250	8,171,542	201,637,841	24,676
	24	69,239	8,189,508	180,802,505	22,077
	25	69,161	8,195,945	183,837,549	22,430
	26	69,957	8,283,344	189,300,755	22,853

### [家屋の新增分と減少分]

区分	年度	新增分			減少分		
		棟数	床面積(m <sup>2</sup> )	決定価格(千円)	棟数	床面積(m <sup>2</sup> )	決定価格(千円)
木造家屋	22	436	58,264	3,000,587	353	29,223	169,264
	23	411	50,870	2,676,708	420	29,698	152,324
	24	415	54,964	2,766,362	344	24,138	147,965
	25	446	57,405	2,868,163	480	35,268	191,780
	26	501	60,533	3,033,178	868	50,617	205,052
非木造家屋	22	133	50,075	3,831,170	80	7,743	160,440
	23	122	17,956	1,293,351	163	37,570	1,286,541
	24	86	28,754	1,849,926	127	43,759	1,319,096
	25	128	17,123	1,224,990	146	34,081	878,397
	26	154	28,190	2,215,177	231	19,955	252,902
合計	22	569	108,339	6,831,757	433	36,966	329,704
	23	533	68,826	3,970,059	583	67,268	1,438,865
	24	501	83,718	4,616,288	471	67,897	1,467,061
	25	574	74,528	4,093,153	626	69,349	1,070,177
	26	655	88,723	5,248,355	1,099	70,572	457,954

概要調書より

9. 償却資産の推移(概要調書)

(単位:千円、%)

区 分 種 類		22年度		23年度		24年度		25年度		26年度	
		決定価格	構成比	決定価格	構成比	決定価格	構成比	決定価格	構成比	決定価格	構成比
市町村長が価格等を決定したもの	構 築 物	7,411,526	7.5	7,067,145	7.7	6,767,064	7.5	6,573,678	7.9	6,392,156	7.8
	機 械 及 び 装 置	34,714,312	35.3	30,723,654	33.4	31,336,095	34.7	26,094,289	31.3	25,748,980	31.5
	船 舶	0	0.0	0	0.0	0	0.0	0	0.0	0	0.0
	航 空 機	0	0.0	0	0.0	0	0.0	0	0.0	0	0.0
	車両及び運搬具	184,087	0.2	171,830	0.2	139,295	0.2	153,250	0.2	131,951	0.2
	工具器具及び備品	8,565,620	8.7	8,309,424	9.0	8,173,118	9.0	7,686,034	9.2	7,692,230	9.4
	小 計	50,875,545	51.7	46,272,053	50.3	46,415,572	51.4	40,507,251	48.6	39,965,317	48.9
法第三百八十九条関係	総務大臣が価格等を決定し、配分したもの	46,555,096	47.3	44,597,079	48.5	42,877,082	47.4	41,819,659	50.1	40,516,639	49.6
	道府県知事が価格等を決定し、配分したもの	1,036,190	1.0	1,124,552	1.2	1,132,237	1.2	1,112,263	1.3	1,228,168	1.5
	小 計	47,591,286	48.30	45,721,631	49.70	44,009,319	48.60	42,931,922	51.40	41,744,807	51.10
法第743条第1項の規定により道府県知事が価格等を決定したもの											
合 計		98,466,831	100.0	91,993,684	100.0	90,424,891	100.0	83,439,173	100.0	81,710,124	100.0
課 税 標 準 額		95,505,380		89,038,962		89,381,750		82,287,748		80,133,962	
納税義務者	個 人	115	12.4	118	12.8	122	13.3	126	13.2	129	12.9
	法 人	813	87.6	804	87.2	795	86.7	829	86.8	870	87.1
	合 計	928	100.0	922	100.0	917	100.0	955	100.0	999	100.0

## § 2. 国有資産等所在市町村交付金及び納付金の推移

(単位:千円)

区 分		22年度	23年度	24年度	25年度	26年度				
交付金	国有資産	納税義務者数	5	4	4	4	4			
		調 定 額	11,077	11,038	10,853	10,784	10,465			
	公有資産	納税義務者数	3	3	3	3	3			
		調 定 額	25,672	26,525	25,872	22,237	19,671			
	小計	納税義務者数	8	7	7	7	7			
		調 定 額	36,749	37,563	36,725	33,021	30,136			
納付金	日本郵政 公社	納税義務者数	20年度より固定資産税へ							
		調 定 額								
	小計	納税義務者数								
	調 定 額									
合計	納税義務者数	8					7	7	7	7
	調 定 額	36,749					37,563	36,725	33,021	30,136

## § 3. 特別土地保有税の推移

(単位:千円)

区 分		22年度	23年度	24年度	25年度	26年度
保有分	納税義務者数	15年度より課税停止				
	調 定 額					
取得分	納税義務者数					
	調 定 額					
合計	納税義務者数					
	調 定 額					

## IV 諸税関係

### 1. 軽自動車税

車種別台数及び調定額の推移(現年課税分)

車 種	25 年 度		26 年 度			
	課税台数 台	調定額 千円	課税台数		調定額	
			台	増減率 %	千円	増減率 %
原動機付自転車	4,955	5,316	4,714	△ 4.9	5,090	△ 4.3
50cc以下	4,269	4,269	4,006	△ 6.2	4,006	△ 6.2
50ccを超え90cc以下	289	347	284	△ 1.7	341	△ 1.7
90ccを超え125cc以下	325	520	352	8.3	563	8.3
ミニカー(3輪以上のもの)	72	180	72	0.0	180	0.0
軽自動車・小型特殊自動車	42,596	231,271	43,814	2.9	240,137	3.8
2輪 (125ccを超え250cc以下)	1,337	3,209	1,369	2.4	3,286	2.4
3輪	2	6	2	0.0	6	0.0
4輪 乗用営業用	2	11	2	0.0	11	0.0
乗用自家用	21,912	157,766	23,170	5.7	166,824	5.7
貨物用営業用	167	501	154	△ 7.8	462	△ 7.8
貨物用自家用	15,932	63,728	15,847	△ 0.5	63,388	△ 0.5
雪上車	5	12	5	0.0	12	0.0
農耕作業用	2,963	4,741	2,967	0.1	4,747	0.1
特殊作業用	276	1,297	298	8.0	1,401	8.0
2輪の小型自動車 (250ccを超える)	1,521	6,084	1,533	0.8	6,132	0.8
合 計	49,072	242,671	50,061	2.0	251,359	3.6

課税状況調による

## 2. 市たばこ税

### 市たばこ税の推移

区 分	22年度	23年度	24年度	25年度
消費本数(本)	171,217,374	148,729,032	148,961,908	149,077,684
調定額(円)	588,431,216	673,740,248	673,102,948	758,799,803
対前年比(%)	—	14.5	△ 0.1	12.7

※平成22年度は手持ち課税を含む

## 3. 入湯税

### 入湯税の推移

区 分	22年度	23年度	24年度	25年度
課税標準(人)	404,053	401,457	407,759	393,728
調定額(円)	24,078,750	23,965,450	24,356,150	23,623,700
対前年比(%)	—	△ 0.5	1.6	△ 3.0

## 4. 国民健康保険税

### 加入者の状況

区 分	22年度			23年度			24年度			25年度		
	医療分	介護分	支援分	医療分	介護分	支援分	医療分	介護分	支援分	医療分	介護分	支援分
世帯数 (戸)	14,642	8,134	14,642	15,077	8,251	15,077	15,058	8,133	15,058	15,236	8,111	15,236
一般世帯	13,708	6,721	13,708	13,989	6,674	13,989	13,911	6,536	13,911	14,175	6,562	14,175
退職世帯	934	1,413	934	1,088	1,577	1,088	1,147	1,597	1,147	1,061	1,549	1,061
被保険者数(人)	26,658	10,291	26,658	26,994	10,390	26,994	26,726	10,215	26,726	26,677	10,116	26,677
一般世帯	24,545	8,282	24,545	24,620	8,161	24,620	24,298	7,949	24,298	24,388	7,973	24,388
退職世帯	2,113	2,009	2,113	2,374	2,229	2,374	2,428	2,266	2,428	2,289	2,143	2,289

## V 収納関係

### 1. 口座振替の状況

税 目	24年度			25年度		
	納期数合計	口座振替 納期数	口振率 %	納期数合計	口座振替 納期数	口振率 %
個人市県民税	63,892	25,233	39.49	63,414	24,569	38.74
固定資産税	184,011	101,849	55.35	184,687	101,662	55.05
軽自動車税	47,466	17,826	37.56	48,050	17,529	36.48
国民健康保険税	108,913	62,492	57.38	106,085	60,117	56.67
合 計	404,282	207,400	51.30	402,236	203,877	50.69

### 2. 市税不納欠損

税 目	24年度			25年度		
	人員	件数	税額 (円)	人員	件数	税額 (円)
個人市民税	888	3,253	48,472,796	894	3,621	61,163,627
法人市民税	52	96	6,168,312	26	43	2,786,078
固定資産税	886	5,296	186,253,561	846	4,829	121,614,584
軽自動車税	431	718	3,090,386	426	911	3,962,057
入 湯 税	0	0	0	0	0	0
特別土地保有税	1	2	742,300	0	0	0
国民健康保険税	858	5,549	78,655,205	862	7,364	119,424,591
合 計	3,116	14,914	323,382,560	3,054	16,768	308,950,937

※固定資産税の不納欠損額は都市計画税分を含む

3. 国民健康保険税収入済額等の状況

年度 区分 税目			平成 24 年度					平成 25 年度				
			調定額 円	収入額 円	不納欠損額 円	収入未済額 円	収納率 %	調定額 円	収入額 円	不納欠損額 円	収入未済額 円	収納率 %
一般分	現年課税分	医療給付費分	1,115,627,209	1,026,649,299	27,081	88,950,829	92.02	1,123,223,497	1,052,366,371	34,100	70,823,026	93.69
		介護納付金分	124,316,253	110,710,759	3,100	13,602,394	89.06	124,133,719	113,188,256	3,400	10,942,063	91.18
		支援金分	507,230,605	466,143,769	13,519	41,073,317	91.90	512,204,308	479,240,115	10,200	32,953,993	93.56
		計	1,747,174,067	1,603,503,827	43,700	143,626,540	91.78	1,759,561,524	1,644,794,742	47,700	114,719,082	93.48
	滞納繰越分	医療給付費分	435,058,677	63,705,901	63,809,108	307,543,668	14.64	392,495,291	70,421,106	72,482,605	249,591,580	17.94
		介護納付金分	64,488,822	9,318,401	8,181,013	46,989,408	14.45	59,791,209	10,050,872	12,119,052	37,621,285	16.81
		支援金分	153,424,493	24,369,409	2,453,014	126,602,070	15.88	165,947,779	29,435,113	30,878,321	105,634,345	17.74
		計	652,971,992	97,393,711	74,443,135	481,135,146	14.92	618,234,279	109,907,091	115,479,978	392,847,210	17.78
	小計		2,400,146,059	1,700,897,538	74,486,835	624,761,686	70.87	2,377,795,803	1,754,701,833	115,527,678	507,566,292	73.80
	退職分	現年課税分	医療給付費分	134,365,626	128,963,386	0	5,402,240	95.98	130,329,251	127,766,166		2,563,085
介護納付金分			37,776,752	36,286,599	0	1,490,153	96.06	36,710,675	35,988,773		721,902	98.03
支援金分			66,277,455	63,497,850	0	2,779,605	95.81	63,464,050	62,165,665		1,298,385	97.95
計			238,419,833	228,747,835	0	9,671,998	95.94	230,503,976	225,920,604	0	4,583,372	98.01
滞納繰越分		医療給付費分	19,877,660	3,061,409	3,592,238	13,224,013	15.40	18,495,621	3,747,604	2,236,831	12,511,186	20.26
		介護納付金分	4,909,872	795,976	533,625	3,580,271	16.21	5,035,659	1,025,364	612,186	3,398,109	20.36
		支援金分	7,688,053	1,385,168	42,507	6,260,378	18.02	8,984,620	1,772,793	1,047,896	6,163,931	19.73
		計	32,475,585	5,242,553	4,168,370	23,064,662	16.14	32,515,900	6,545,761	3,896,913	22,073,226	20.13
小計		270,895,418	233,990,388	4,168,370	32,736,660	86.38	263,019,876	232,466,365	3,896,913	26,656,598	88.38	
現年課税分		医療給付費分	1,249,992,835	1,155,612,685	27,081	94,353,069	92.45	1,253,552,748	1,180,132,537	34,100	73,386,111	94.14
	介護納付金分	162,093,005	146,997,358	3,100	15,092,547	90.69	160,844,394	149,177,029	3,400	11,663,965	92.75	
	支援金分	573,508,060	529,641,619	13,519	43,852,922	92.35	575,668,358	541,405,780	10,200	34,252,378	94.05	
	計	1,985,593,900	1,832,251,662	43,700	153,298,538	92.28	1,990,065,500	1,870,715,346	47,700	119,302,454	94.00	
滞納繰越分	医療給付費分	454,936,337	66,767,310	67,401,346	320,767,681	14.68	410,990,912	74,168,710	74,719,436	262,102,766	18.05	
	介護納付金分	69,398,694	10,114,377	8,714,638	50,569,679	14.57	64,826,868	11,076,236	12,731,238	41,019,394	17.09	
	支援金分	161,112,546	25,754,577	2,495,521	132,862,448	15.99	174,932,399	31,207,906	31,926,217	111,798,276	17.84	
	計	685,447,577	102,636,264	78,611,505	504,199,808	14.97	650,750,179	116,452,852	119,376,891	414,920,436	17.90	
合計		2,671,041,477	1,934,887,926	78,655,205	657,498,346	72.44	2,640,815,679	1,987,168,198	119,424,591	534,222,890	75.25	